



Dossier territorial

Département observé : Tarn et Garonne

Superficie :	3 718,3 km ²
Population municipale 2007 :	231 771 habitants
Densité :	62 hab./km ²

Date d'édition : 5 janvier 2011



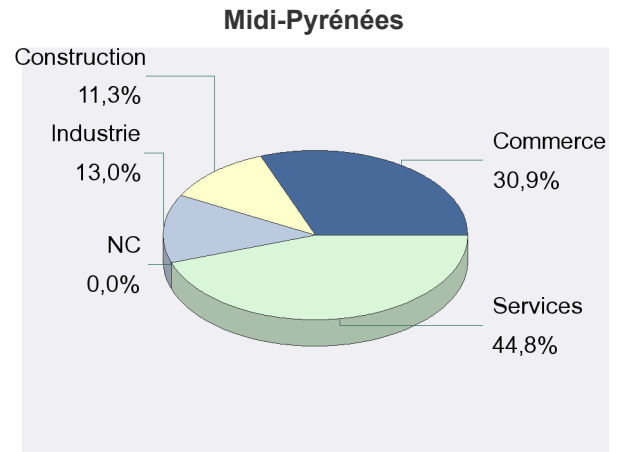
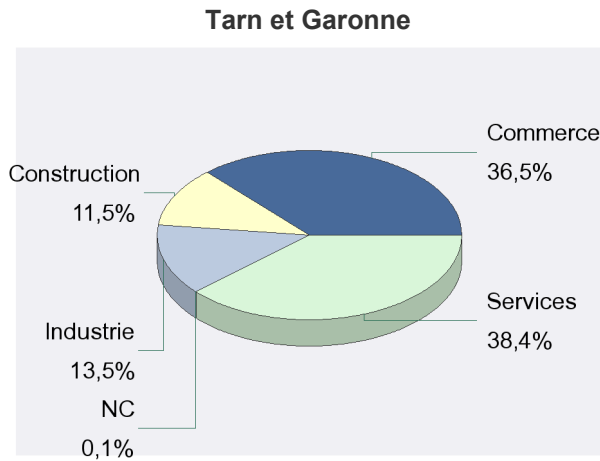
Avec la collaboration des CCI de Midi-Pyrénées :

Ariège, Aveyron, Haute-Garonne, Gers, Lot,
Hautes-Pyrénées, Tarn et Tarn et Garonne

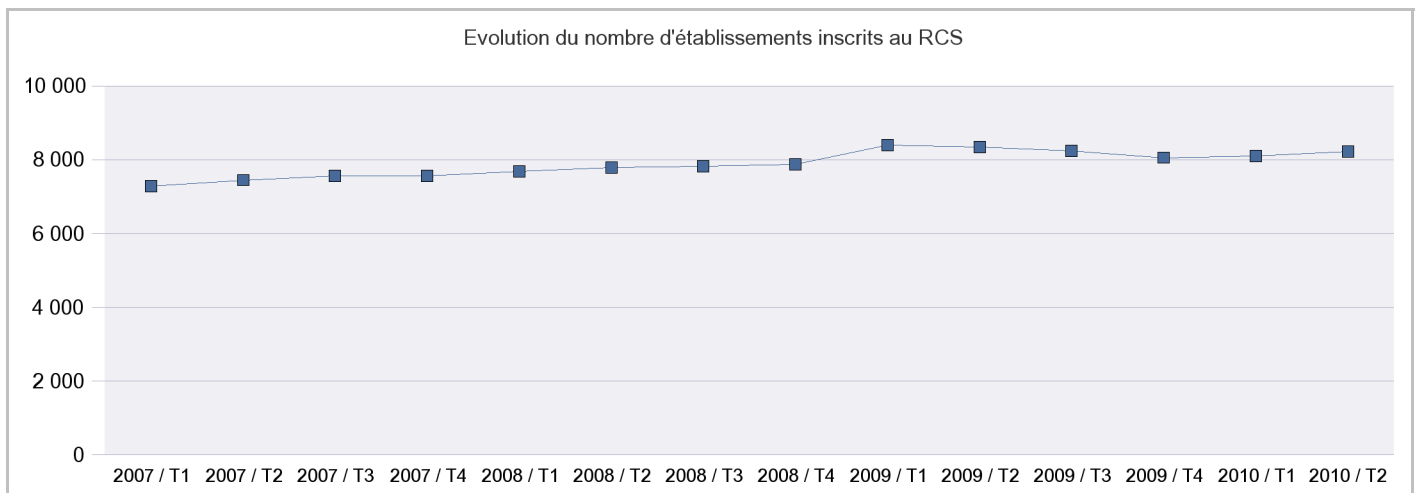
Tissu économique

Département observé : Tarn et Garonne

Nombre d'établissements inscrits au Registre du Commerce et des Sociétés par secteur d'activité au 1er Juillet 2010



Nombre total d'établissements dans le département : 8 225



Industrie	Nombre d'établissements
Agriculture, sylviculture, pêche	322
Industries agricoles et alimentaires	259
Industrie des biens de consommation	129
Industrie automobile	12
Industrie des biens d'équipement	104
Industrie des biens intermédiaires	166
Energie	116
Total	1 108

Fichiers des CCI de Midi-Pyrénées : Etablissements actifs au 01/07/2010

Construction	Nombre d'établissements
Construction de bâtiments	65
Génie civil	29
Travaux de construction spécialisés	855
Total	949

Fichiers des CCI de Midi-Pyrénées : Etablissements actifs au 01/07/2010

Tissu économique

Département observé : Tarn et Garonne

Nombre d'établissements inscrits au Registre du Commerce et des Sociétés par secteur d'activité au 1er Juillet 2010

Commerce	Nombre d'établissements
Commerce et réparations d'automobiles et de motocycles	416
Commerce de gros	618
Commerce de détail	1 971
Dont :	
Commerce de détail en magasin non spécialisé	192
Commerce de détail alimentaire en magasin spécialisé	230
Autres commerces de détail, en magasin ou non	1 549
Total	3 005

Fichiers des CCI de Midi-Pyrénées : Etablissements actifs au 01/07/2010

Services	Nombre d'établissements
Transports et entreposage	273
Activités financières et d'assurance	336
Activités immobilières	243
Services aux entreprises	855
Information et communication	143
Services aux particuliers	769
Education, santé, action sociale	105
Autres activités de services	431
Total	3 155

Fichiers des CCI de Midi-Pyrénées : Etablissements actifs au 01/07/2010

Tissu économique

Département observé : Tarn et Garonne

Nombre d'établissements inscrits au Répertoire SIRENE par forme juridique

Formes juridiques	Tarn et Garonne		Midi-Pyrénées	
	2007	2008	2007	2008
Personnes physiques	6 447	7 490	82 277	96 019
Dont :				
Artisans commerçants	840	887	10 125	10 352
Commerçants	1 574	1 710	18 182	19 356
Artisans	1 803	1 803	21 087	21 342
Professions libérales	1 824	2 196	27 393	33 478
Autres (Exploitants agricoles, agents commerciales...)*	406	894	5 490	11 491
Sociétés commerciales	5 527	5 920	77 795	82 580
Dont :				
SARL et EURL	4 220	4 556	58 448	62 349
SA	505	487	7 291	7 032
SAS	666	731	9 558	10 580
SNC	115	125	2 146	2 256
Groupements de droit privé (associations loi 1901, syndicats de propriétaires...)	843	771	13 397	12 811
Autres formes juridiques	1 724	1 875	22 342	24 165
Total	14 541	16 056	195 811	215 575

INSEE - Fichier CLAP : Etablissements actifs au 31/12 des années 2007 et 2008

Sont comptabilisés les artisans, les professions libérales, les agents commerciaux et les établissements publics. Seuls les établissements liés à l'agriculture (dont le code APE commence par 01 ou 02) demeurent incomplets.

* L'augmentation de la catégorie « Autres personnes physiques » s'explique par le fait que jusqu'en 2007, l'INSEE ne les intégrait pas dans le comptage.

Nombre d'établissements inscrits au Répertoire SIRENE par tranche de salariés

Tranche de salariés	Tarn et Garonne	%	Midi-Pyrénées	
0 salarié	7 914	54,4%	108 698	55,5%
De 1 à 9 salariés	5 378	37,0%	70 317	35,9%
De 10 à 49 salariés	1 044	7,2%	13 760	7,0%
De 50 à 499 salariés	199	1,4%	2 918	1,5%
500 salariés et plus	6	0,0%	118	0,1%
Total	14 541	100%	195 811	100%

INSEE - Fichier CLAP : Etablissements actifs au 31/12/2008

Tissu économique

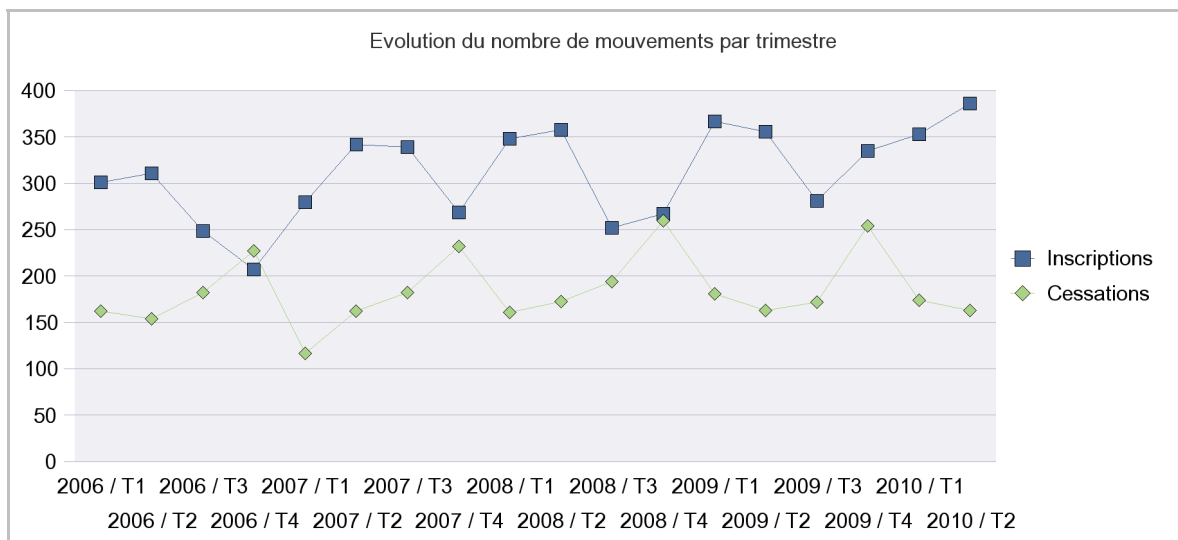
Département observé : Tarn et Garonne

Nombre de mouvements d'établissements inscrits au RCS en 2009

Secteurs d'activité	Inscriptions d'établissements			Cessations	
	Créations	Reprises	Transferts	Cessations *	Transferts
Industrie	107	35	2	90	2
Construction	67	18	4	80	4
Commerce	496	62	8	260	10
Services	395	100	18	310	14
NC		27			
Total	1 065	242	32	740	30

* Les cessations regroupent les ventes et les cessions d'établissements

Fichiers des CCI de Midi-Pyrénées

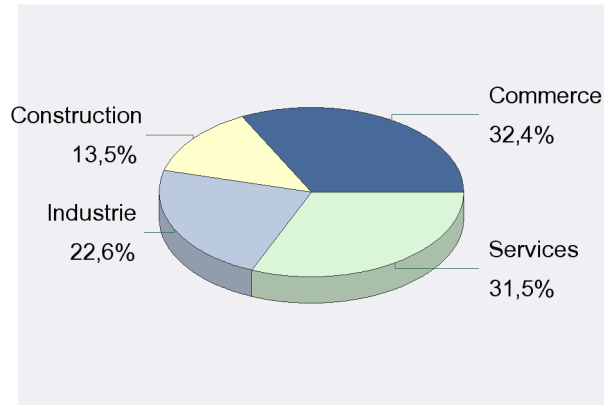


Emploi

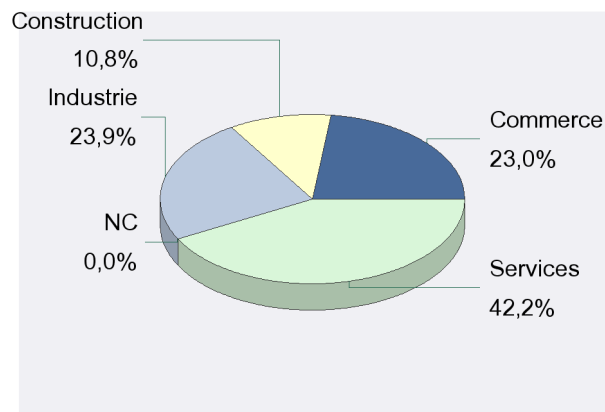
Département observé : Tarn et Garonne

Effectifs salariés des établissements inscrits au Registre du Commerce et des Sociétés par secteur d'activité au 1er Juillet 2010

Tarn et Garonne

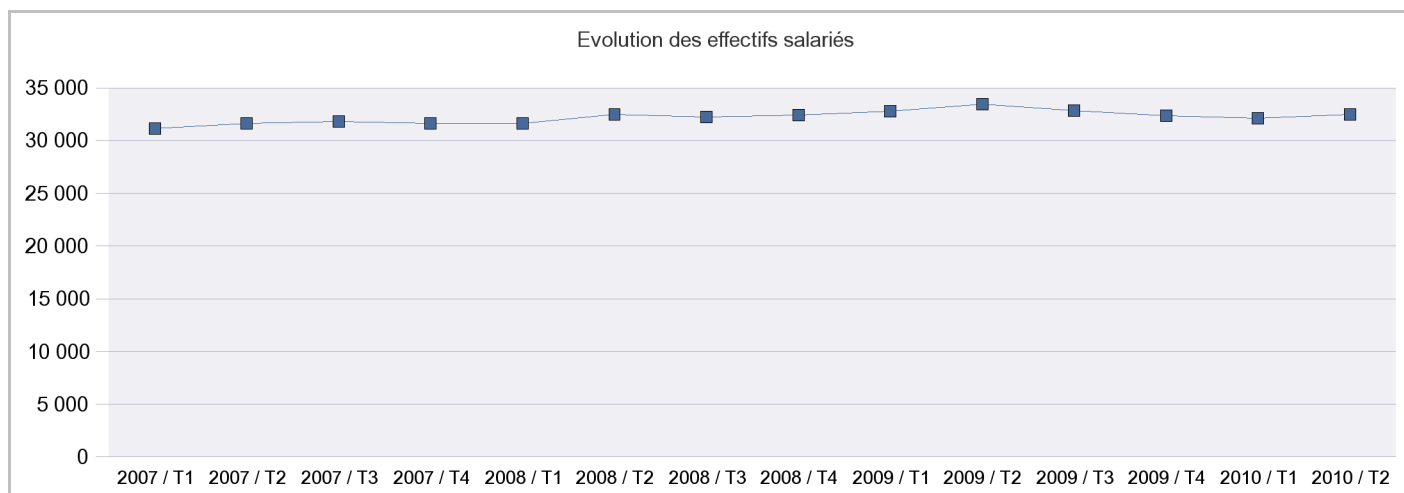


Midi-Pyrénées



Effectif salarié total du département : 32 456

Evolution des effectifs salariés



Industrie

Effectif salarié

Agriculture, sylviculture, pêche	158
Industries agricoles et alimentaires	1 927
Industrie des biens de consommation	751
Industrie automobile	184
Industrie des biens d'équipement	1 450
Industrie des biens intermédiaires	2 253
Energie	624
Total	7 347

Construction

Effectif salarié

Construction de bâtiments	326
Génie civil	445
Travaux de construction spécialisés	3 614
Total	4 385

URSSAF et Fichiers des CCI de Midi-Pyrénées : Etablissements actifs au 01/07/2010

URSSAF et Fichiers des CCI de Midi-Pyrénées : Etablissements actifs au 01/07/2010

Emploi

Département observé : Tarn et Garonne

Effectifs salariés des établissements inscrits au Registre du Commerce et des Sociétés par secteur d'activité au 1er Juillet 2010

Commerce	Effectif salarié
Commerce et réparations d'automobiles et de motocycles	1 514
Commerce de gros	3 203
Commerce de détail	5 796
Dont :	
Commerce de détail en magasin non spécialisé	2 455
Commerce de détail alimentaire en magasin spécialisé	325
Autres commerces de détail, en magasin ou non	3 016
Total	10 513

URSSAF et Fichiers des CCI de Midi-Pyrénées : Etablissements actifs au 01/07/2010

Services	Effectif salarié
Transports et entreposage	2 388
Activités financières et d'assurance	964
Activités immobilières	317
Services aux entreprises	2 429
Information et communication	265
Services aux particuliers	1 899
Education, santé, action sociale	1 199
Autres activités de services	750
Total	10 211

URSSAF et Fichiers des CCI de Midi-Pyrénées : Etablissements actifs au 01/07/2010

Population active de 15 ans ou plus ayant un emploi par lieu de travail

Lieu de travail	Tarn et Garonne	%	Midi-Pyrénées	%
Nombre d'actifs :				
Commune de résidence	42 595	47,0%	504 479	43,9%
Autre commune du département de résidence	33 931	37,5%	555 342	48,3%
Autre département de la région de résidence	11 233	12,4%	59 787	5,2%
Autre région en France métropolitaine	2 684	3,0%	28 254	2,5%
Autres (Dom, Tom, étranger)	131	0,1%	1 779	0,2%

#VALEURMULTI

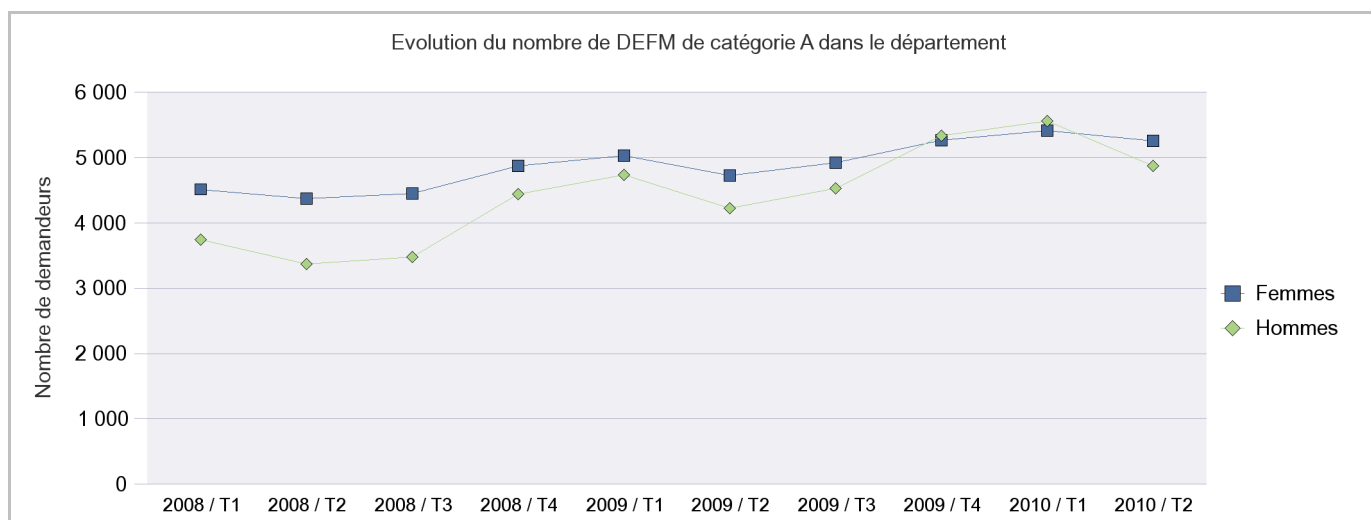
Emploi

Département observé : Tarn et Garonne

Nombre de demandeurs d'emploi de catégorie A

Profil du demandeur	Tarn et Garonne		Midi-Pyrénées	
	2ème trimestre	2ème trimestre	2ème trimestre	2ème trimestre
	2009	2010	2009	2010
Femmes	4 722	5 258	51 440	55 777
Hommes	4 229	4 868	52 175	56 848
Ensemble	8 951	10 126	103 615	112 615
Dont :				
- Moins de 25 ans	1 471	1 717	16 823	17 906
- 50 ans et plus	1 521	1 893	17 243	20 532

DIRECCTE Midi-Pyrénées / Pôle emploi - Marché du Travail



DIRECCTE Midi-Pyrénées / Pôle emploi - Marché du Travail

Fiscalité

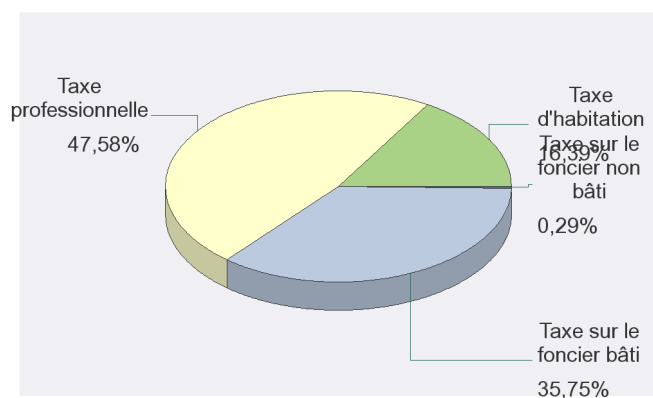
Département observé : Tarn et Garonne

Impôt locaux 2008

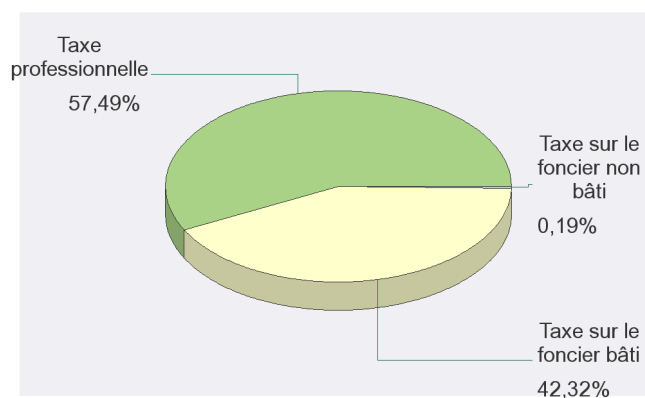
Type d'impôt	Données départementales				
	Bases nettes en €	Taux	Produits en €	Taux régional	Produit régional
Taxe d'habitation	205 110 990	7,87%	16 142 445	-	
Taxe professionnelle	338 308 846	13,85%	46 855 916	4,01%	158 794 780
Taxe sur le foncier bâti	177 277 042	19,86%	35 206 989	4,59%	116 894 957
Taxe sur le foncier non bâti	379 111	74,35%	281 279	10,92%	515 945

Direction Générale des Impôts

Répartition des recettes fiscales du département



Répartition des recettes fiscales de la région



Impôt sur le revenu 2008

	Tarn et Garonne	Midi-Pyrénées
Nombre de foyers fiscaux	131 958	1 605 980
Revenu moyen de l'ensemble des foyers fiscaux en €	18 733	20 948
Nombre de foyers fiscaux imposables	61 183	841 511
Revenu fiscal de référence des foyers imposés en €	2 472 011 742	33 641 522 655
Revenu imposable moyen des foyers fiscaux imposés en €	30 030	31 745
Impôt net cumulé en €	93 351 486	1 638 760 398
Impôt net moyen en €	1 526	1 947
Traitements et salaires :		
Nombre de foyers concernés	81 545	1 020 529
Montant en €	1 660 756 324	22 909 335 479
Retraites et pensions :		
Nombre de foyers concernés	49 532	572 956
Montant en €	794 247 201	9 936 056 657

Direction Générale des Impôts

Démographie

Département observé : Tarn et Garonne

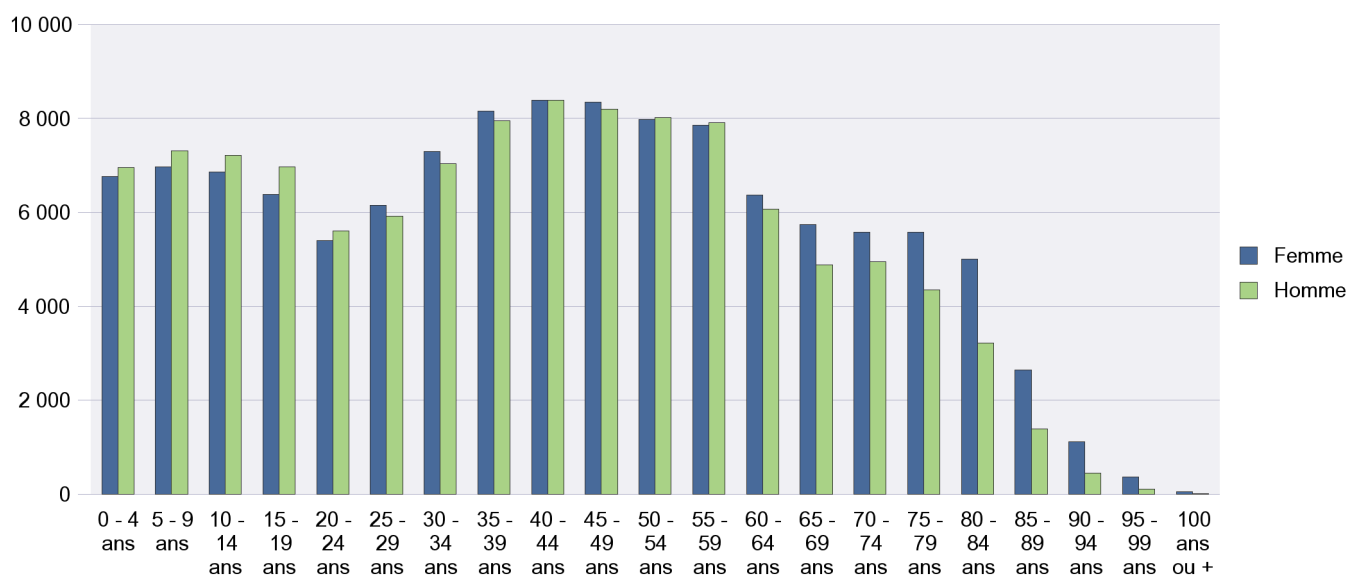
Population totale

	Recensement 2006	Recensement 2007
Tarn et Garonne	226 849	231 771
Midi-Pyrénées	2 776 822	2 810 352

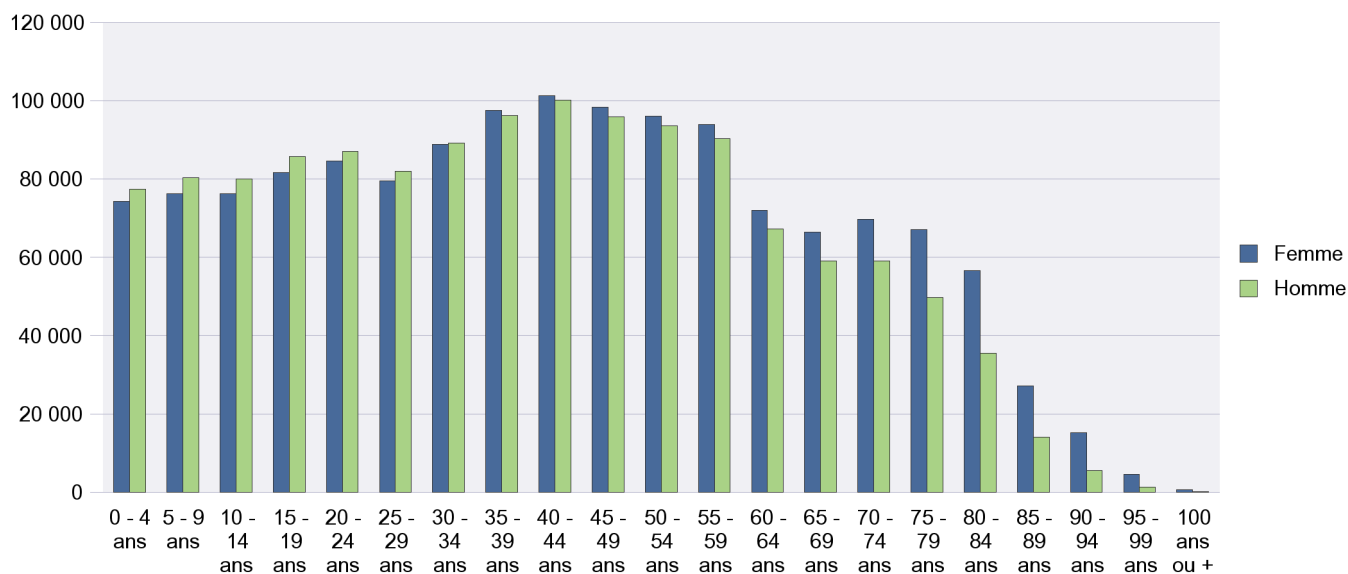
INSEE : Populations légales 2006 et 2007

Population par sexe et âge

Tarn et Garonne



Midi-Pyrénées



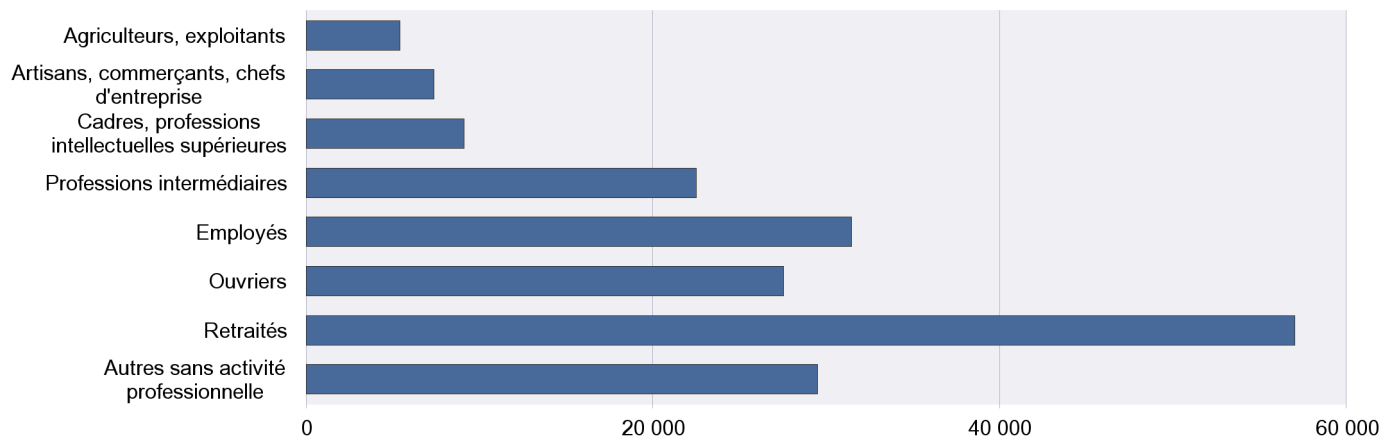
INSEE : Recensement de la population 2007

Démographie

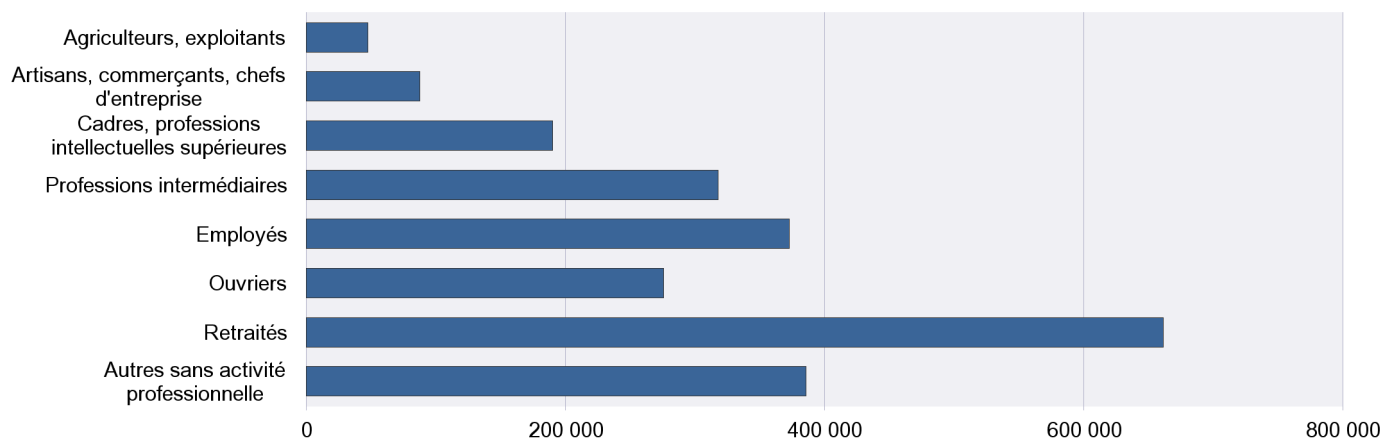
Département observé : Tarn et Garonne

Population de 15 ans et plus répartie par catégories socioprofessionnelles

Tarn et Garonne



Midi-Pyrénées



INSEE : Recensement de la population 2007

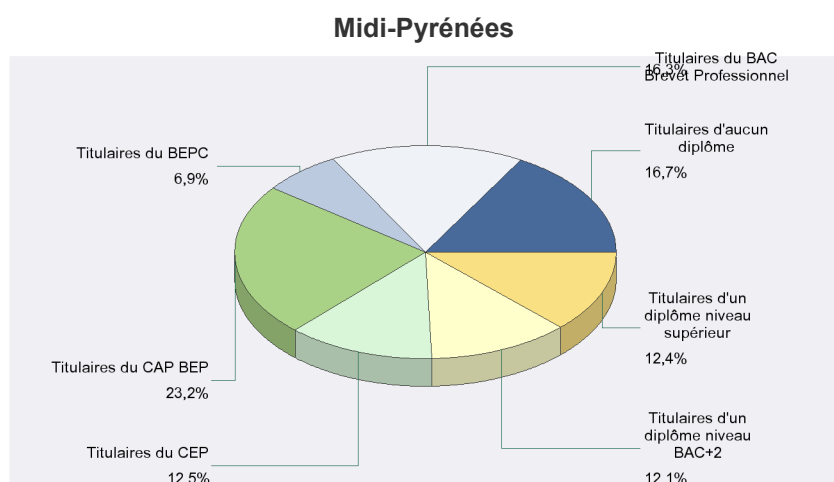
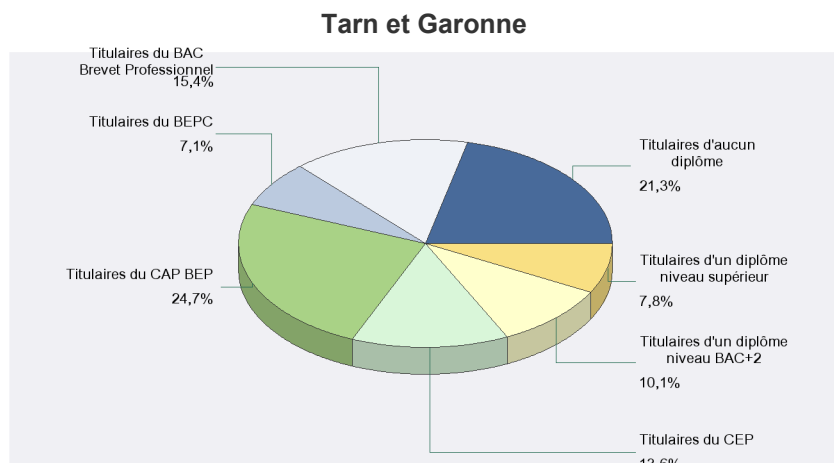
Catégories	Tarn et Garonne	%	Midi-Pyrénées	%
Agriculteurs, exploitants	5 417	2,9%	47 645	2,0%
Artisans, commerçants, chefs d'entreprise	7 363	3,9%	87 629	3,7%
Cadres, professions intellectuelles supérieures	9 108	4,8%	189 990	8,1%
Professions intermédiaires	22 494	11,8%	317 783	13,6%
Employés	31 457	16,6%	372 842	15,9%
Ouvriers	27 525	14,5%	275 834	11,8%
Retraités	57 044	30,0%	661 595	28,3%
Autres sans activité professionnelle	29 503	15,5%	385 566	16,5%
Total	189 911	100%	2 338 884	100%

INSEE : Recensement de la population 2007

Démographie

Département observé : Tarn et Garonne

Population de 15 ans et plus par niveau de diplôme



INSEE : Recensement de la population 2007

Nombre de ménages par taille

Catégories	Tarn et Garonne	%	Midi-Pyrénées	%
une personne	28 250	29,2%	420 381	33,9%
deux personnes	34 302	35,5%	424 854	34,3%
trois personnes	15 638	16,2%	186 456	15,0%
quatre personnes	12 729	13,2%	148 623	12,0%
cinq personnes	4 144	4,3%	43 769	3,5%
six personnes et plus	1 663	1,7%	14 916	1,2%
Total	96 726	100%	1 238 999	100%

INSEE : Recensement de la population 2007

Démographie

Département observé : Tarn et Garonne

Nombre de foyers fiscaux répartis par tranche de revenu

Tranches de revenu (en €)	Tarn et Garonne	Midi-Pyrénées
0 à 9 400	41 402	446 634
9 401 à 11 250	9 968	110 746
11 251 à 13 150	10 560	118 003
13 151 à 15 000	10 245	122 167
15 001 à 16 900	8 431	103 343
16 901 à 18 750	6 655	85 250
18 751 à 23 750	12 339	157 227
23 751 à 28 750	9 666	123 346
28 751 à 38 750	11 313	154 221
38 751 à 48 750	5 314	79 161
48 751 à 97 500	4 917	88 131
Plus de 97 500	1 148	17 751
Total	131 958	1 605 980

Direction Générale des Impôts - Impôt sur le revenu 2008

Enseignement - Formation

Département observé : Tarn et Garonne

Nombre d'élèves scolarisés dans le département

Type d'établissement	Privé	Public	Total
Collège	2 395	9 074	11 469
Lycée général et technologique	576	4 184	4 760
Lycée professionnel	447	1 742	2 189
Total	3 418	15 000	18 418

Base Elèves Académique 2009 du Rectorat de l'Académie de Toulouse

Nombre d'apprentis et nombre d'établissements de formation préparant à l'apprentissage

	Tarn et Garonne	Midi-Pyrénées
Nombre d'apprentis	1 419	18 332
Nombre d'établissements	4	62

Région Midi-pyrénées - Apprentissage 2008

Equipement

Département observé : Tarn et Garonne

Nombre d'établissements scolaires dans le département en 2009

Niveau de scolarité	Privé	Public	Total
Collège	8	17	25
Lycée général et technologique	1	6	7
Lycée professionnel	3	4	7
Total	12	27	39

Base Elèves Académique 2009 du Rectorat de l'Académie de Toulouse

Structures médicales du département

	Tarn et Garonne	Midi-Pyrénées
Capacité d'accueil des handicapés (nombre de lits)	1 447	19 376
Capacité d'accueil des personnes âgées (nombre de lits)	2 526	33 359
Capacité d'accueil en hospitalisation	1 327	23 445
Nombre de médecins libéraux	408	6 313
Dont :		
Médecins généralistes	234	3 589
Spécialistes	174	2 699

ARS Midi-Pyrénées : ADELI et FINESS 2009

Equipement

Département observé : Tarn et Garonne

Locaux autorisés à la construction en 2009

Type de locaux	Tarn et Garonne		Midi-Pyrénées	
	Surface en m ²	%	Surface en m ²	%
Bâtiments agricoles hors stockage	18 055	9,1%	138 831	7,4%
Bâtiments commerciaux	50 043	25,1%	372 810	19,8%
Bureaux	12 682	6,4%	178 454	9,5%
Entrepôts	33 127	16,6%	197 294	10,5%
Equipements collectifs - culture, loisirs	4 519	2,3%	65 071	3,5%
Equipements collectifs - enseignement	15 044	7,6%	166 231	8,8%
Equipements collectifs - hygiène et action sociale	13 194	6,6%	77 250	4,1%
Equipements collectifs - santé	14 713	7,4%	157 779	8,4%
Equipements collectifs - transports	0	—	9 339	0,5%
Hébergement (Hôtels, motels)	2 496	1,3%	51 637	2,7%
Locaux d'artisanat	2 300	1,2%	75 861	4,0%
Locaux industriels	22 313	11,2%	293 563	15,6%
Ouvrages spéciaux	10 755	5,4%	100 658	5,3%
Total	199 241	100%	1 884 778	100%

DREAL Midi-Pyrénées : Base de données SIT@DEL 2009

Offre d'hébergement touristique par type en 2008

	Nombre d'établissements	Capacité d'accueil (en personnes)
Hébergements d'accueil collectifs	14	1 279
Campings	37	6 269
Chambres d'hôtes	66	521
Hôtels	46	2 461
Autres hébergements ruraux	10	234
Total	173	10 764

CRT Midi-Pyrénées 2008

Logement

Département observé : Tarn et Garonne

Logements par catégorie

Catégories	1990	1999	2006	2007
Logements vacants	8 293	7 364	9 087	9 614
Résidences principales	73 868	82 148	94 362	96 700
Résidences secondaires et logements occasionnels	6 990	6 587	6 902	6 897
Total	89 151	96 099	110 351	113 211

INSEE : Recensements de la population

Nombre de logements HLM

	2005	2006	2007	2008	2009
Nombre de logements HLM	6 108	6 274	6 656	6 606	6 771

DREAL Midi-Pyrénées : Base de données SIT@DEL

Logements autorisés à la construction

Type de logement	2008		2009	
	Nombre	Surface en m ²	Nombre	Surface en m ²
Logement individuel pur	1 328	168 681	994	119 996
Logement individuel groupé	358	36 422	318	31 752
Logement en résidence	127	6 612	59	5 328
Logement collectif	724	53 685	239	17 235
Total	2 537	265 400	1 610	174 311

DREAL Midi-Pyrénées : Base de données SIT@DEL

Méthodologie

Cessations d'établissement	Les cessations sont composées d'une part des suppressions d'établissements actifs et d'autre part des cessations d'établissements (vente, donation...).
Création d'établissement	Création d'une unité économique jusqu'alors inexistante, ayant pour conséquence l'exploitation de nouveaux moyens de production.
Demandeurs d'emploi de catégorie A	Demandeurs d'emploi en recherche active, disponibles et sans emploi. Anciennes catégories 1, 2 et 3 n'ayant exercé aucune activité réduite.
Etablissement	Unité de production géographiquement individualisée mais juridiquement dépendante de l'entreprise.
Effectifs salariés	Ils correspondent aux effectifs salariés issus des entreprises du RCS gérées par la CCI et inscrits à l'URSSAF à la fin de la période.
Fiscalité	L'optique adoptée dans la rubrique « fiscalité » concernant les produits d'imposition est celle des produits perçus par la commune (et non générés par sa base pour d'autres échelons géographiques). Concernant la taxe professionnelle, l'application de la règle du secret statistique conduit à occulter les informations se rapportant à un nombre réduit d'articles d'imposition dans la commune (seuil de trois unités pour la TP) ou concernant une imposition dominante de plus de 85 % du montant agrégé d'une commune en base ou en produit (c'est-à-dire qu'un établissement représente à lui tout seul au moins 85 % des bases de la taxe professionnelle ou du produit de la taxe professionnelle de cette commune).
Foyer fiscal	Unité fiscale composée du contribuable, de son conjoint et de toutes les personnes à sa charge financière (parents, enfants).
Impôt net	Somme de l'impôt payé ou restitué par tranche de revenu pour l'ensemble des foyers fiscaux.
Local (ou logement) autorisé	Local d'activité (ou logement) ayant fait l'objet d'une décision d'autorisation de construire prise par l'autorité publique compétente. C'est une décision autorisant l'édification d'une ou plusieurs constructions nouvelles ou la modification d'une ou plusieurs constructions existantes.
Logement (type)	On distingue l'individuel pur, opération de construction d'une maison seule, de l'individuel groupé qui comporte plusieurs logements individuels dans un même permis, ou un seul logement couplé avec un local non habitation ou des logements collectifs. Les logements collectifs font partie d'un bâtiment de 2 logements ou + dont certains ne disposent pas d'un accès privatif. Dans le cas d'opérations regroupant à la fois des logements individuels et collectifs, ces derniers sont comptés dans leur type de construction respectif.
Logements vacants et occasionnels	Un logement vacant est un logement inoccupé se trouvant dans l'un des cas suivants : <ul style="list-style-type: none">- proposé à la vente, à la location ;- déjà attribué à un acheteur ou un locataire et en attente d'occupation;- en attente de règlement de succession ;- conservé par un employeur pour un usage futur au profit d'un de ses employés ;- gardé vacant et sans affectation précise par le propriétaire (exemple un logement très vétuste...) Un logement occasionnel est un logement ou une pièce indépendante utilisée occasionnellement pour des raisons professionnelles (par exemple, un pied-à-terre professionnel d'une personne qui ne rentre qu'en fin de semaine auprès de sa famille).
Ménage	Un ménage, au sens statistique, est défini comme l'ensemble des occupants d'une résidence principale, qu'ils aient ou non des liens de parenté. Un ménage peut ne comprendre qu'une seule personne.
Population active	Elle regroupe la population active occupée (également appelée population active ayant un emploi) et les chômeurs.
Reprise d'établissement	Reprise totale ou partielle de l'activité économique d'un établissement d'une autre entreprise.
Transfert d'établissement	Transfert de l'adresse d'un établissement déjà existant.

Nous remercions tout particulièrement l'ensemble des partenaires qui ont contribué à la réalisation de ce dossier territorial :

Comité Régional du Tourisme

Direction Régionale de l'Environnement, de l'Aménagement et du Logement Midi-Pyrénées

Direction Générale des Impôts

Direction régionale des entreprises, de la concurrence, de la consommation, du travail et de l'emploi Midi-Pyrénées / Pôle emploi

INSEE

Région Midi-Pyrénées

Agence Régionale de Santé Midi-Pyrénées

Rectorat de l'Académie de Toulouse

URSSAF de Midi-Pyrénées

Chambre de Commerce et d'Industrie de Montauban et de Tarn et Garc

22, allées de Mortarieu - BP 527 - 82065 MONTAUBAN CEDEX

Tél : 05 63 22 26 26

Fax : 05 63 22 26 29

Mail : cci82@montauban.cci.fr

Site : <http://www.montauban.cci.fr/>