



Dossier territorial

Département observé : Tarn et Garonne

Superficie :	5 757,9 km ²
Population municipale 2006 :	226 849 habitants
Densité :	39 hab./km ²

Date d'édition : 26 janvier 2009



Avec la collaboration des CCI de Midi-Pyrénées :

Albi, Auch, Cahors, Castres-Mazamet, Foix, Millau,
Montauban, Rodez, Tarbes et Toulouse

Tissu économique

Département observé : Tarn et Garonne

Nombre d'établissements inscrits au Répertoire SIRENE par forme juridique

Formes juridiques	Tarn et Garonne		Midi-Pyrénées	
	2005	2006	2005	2006
Personnes physiques	5 827	6 050	75 707	78 528
Dont :				
Artisans commerçants	813	811	9 828	10 072
Commerçants	1 428	1 456	16 695	17 280
Artisans	1 683	1 722	19 814	20 284
Professions libérales	1 605	1 731	24 887	26 039
Autres (Exploitants agricoles, agents commerciales...)	298	330	4 483	4 853
Sociétés commerciales	4 757	5 057	67 314	71 297
Dont :				
SARL et EURL	3 563	3 799	50 407	52 852
SA	603	533	8 259	7 550
SAS	450	591	6 426	8 579
SNC	123	113	1 969	1 971
Groupements de droit privé (associations loi 1901, ...)	719	738	11 935	12 176
Autres formes juridiques	1 722	1 648	21 898	21 480
Total	13 025	13 493	176 854	183 481

INSEE - Fichier CLAP : Etablissements actifs au 31/12 des années 2005 et 2006

Sont comptabilisés les artisans, les professions libérales, les agents commerciaux et les établissements publics. Seuls les établissements liés à l'agriculture (dont le code APE commence par 01 ou 02) demeurent incomplets.

Nombre d'établissements inscrits au Répertoire SIRENE par tranche de salariés

Tranche de salariés	Tarn et Garonne	%	Midi-Pyrénées	%
0 salarié	7 245	53,7%	99 569	54,3%
De 1 à 9 salariés	5 088	37,7%	67 845	37,0%
De 10 à 49 salariés	966	7,2%	13 178	7,2%
De 50 à 499 salariés	188	1,4%	2 768	1,5%
500 salariés et plus	6	0,0%	121	0,1%
Total	13 493	100%	183 481	100%

INSEE - Fichier CLAP : Etablissements actifs au 31/12/2006

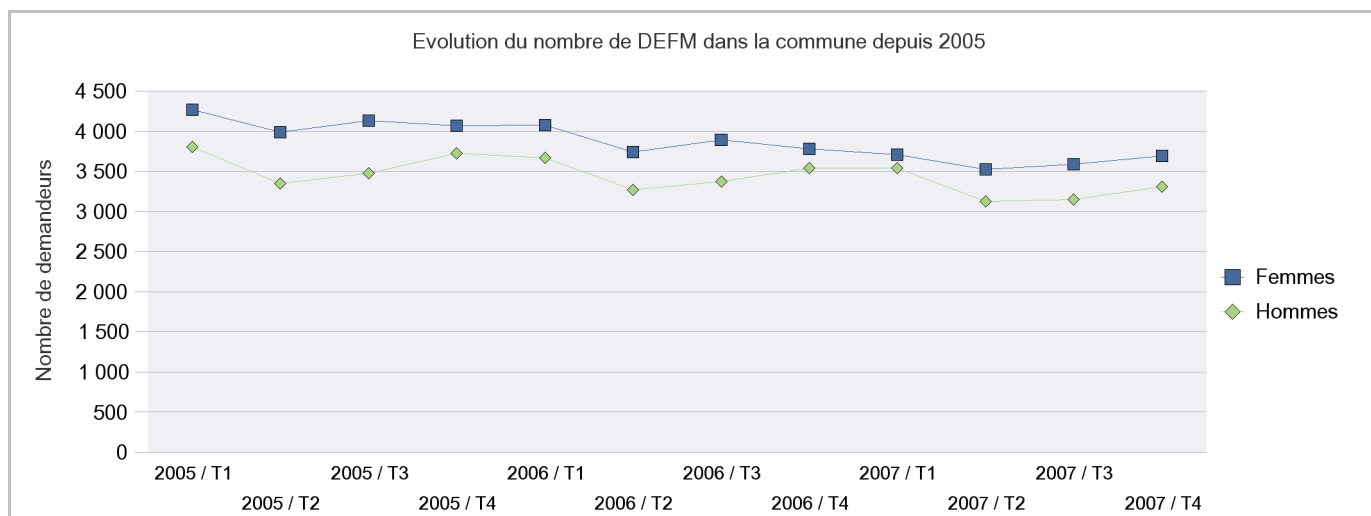
Emploi

Département observé : Tarn et Garonne

Nombre de demandeurs d'emploi de catégorie 1

Profil du demandeur	Tarn et Garonne		Midi-Pyrénées	
	4ème trimestre	4ème trimestre	4ème trimestre	4ème trimestre
	2006	2007	2006	2007
Femmes	3 782	3 697	43 929	40 739
Hommes	3 545	3 309	42 759	38 706
Total	7 327	7 006	86 688	79 445
Dont :				
- Moins de 25 ans	1 548	1 427	17 386	15 384
- Plus de 50 ans	960	916	11 018	10 108

DRTEFP Midi-Pyrénées - Marché du Travail



DRTEFP Midi-Pyrénées - Marché du Travail

Fiscalité

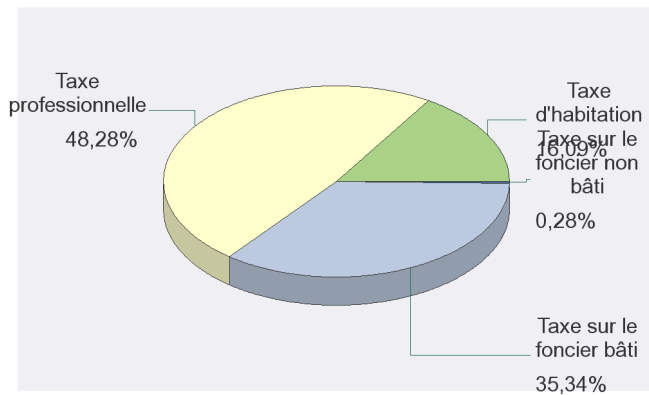
Département observé : Tarn et Garonne

Impôt locaux 2007

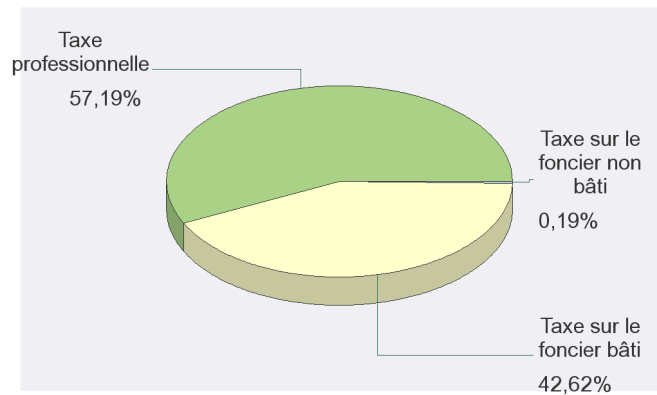
Type d'impôt	Données départementales				
	Bases nettes en €	Taux	Produits en €	Taux régional	Produit régional
Taxe d'habitation	195 328 218	7,72%	15 079 704	-	
Taxe professionnelle	333 131 240	13,58%	45 239 120	3,92%	147 100 370
Taxe sur le foncier bâti	170 092 256	19,47%	33 115 819	4,48%	109 639 946
Taxe sur le foncier non bâti	354 935	72,89%	258 700	10,66%	482 462

Direction Générale des Impôts

Répartition des recettes fiscales du département



Répartition des recettes fiscales de la région



Impôt sur le revenu 2007

	Tarn et Garonne	Midi-Pyrénées
Nombre de foyers fiscaux	131 555	1 586 647
Revenu moyen de l'ensemble des foyers fiscaux en €	18 148	20 246
Nombre de foyers fiscaux imposables	59 034	811 066
Revenu fiscal de référence des foyers imposés en €	2 387 433 019	32 123 076 313
Revenu imposable moyen des foyers fiscaux imposés en €	29 496	31 014
Impôt net cumulé en €	89 345 315	1 545 386 554
Impôt net moyen en €	1 513	1 905
Traitements et salaires :		
Nombre de foyers concernés	80 548	1 008 247
Montant en €	1 589 359 159	22 036 953 906
Retraites et pensions :		
Nombre de foyers concernés	48 770	561 015
Montant en €	754 008 846	9 403 421 676

Direction Générale des Impôts

Démographie

Département observé : Tarn et Garonne

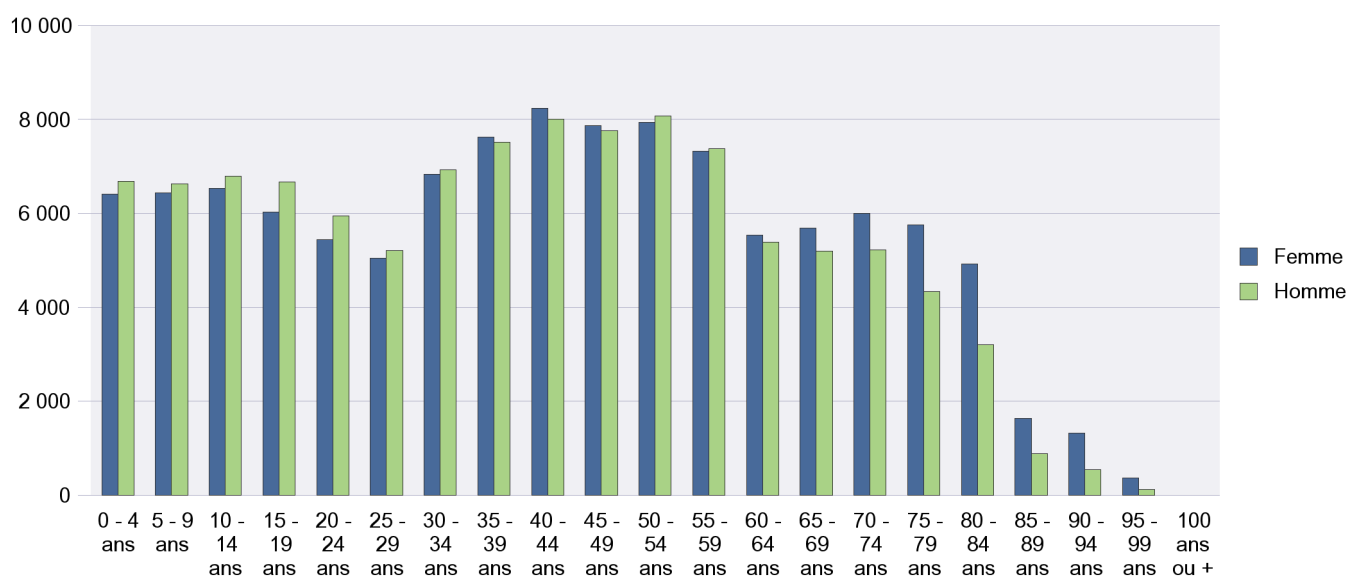
Population totale

	Recensement 2006	Recensement 1999
Tarn et Garonne	226 849	206 170
Midi-Pyrénées	2 776 822	2 552 696

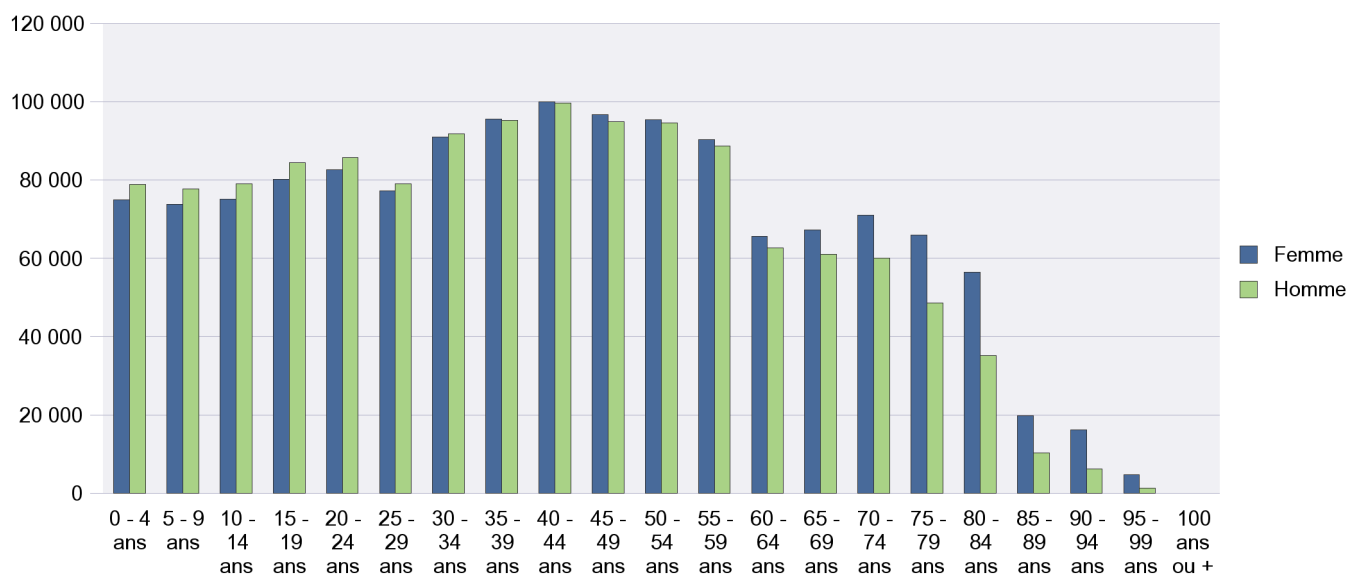
INSEE : Populations légales 1999 et 2006

Population par sexe et âge

Tarn et Garonne



Midi-Pyrénées



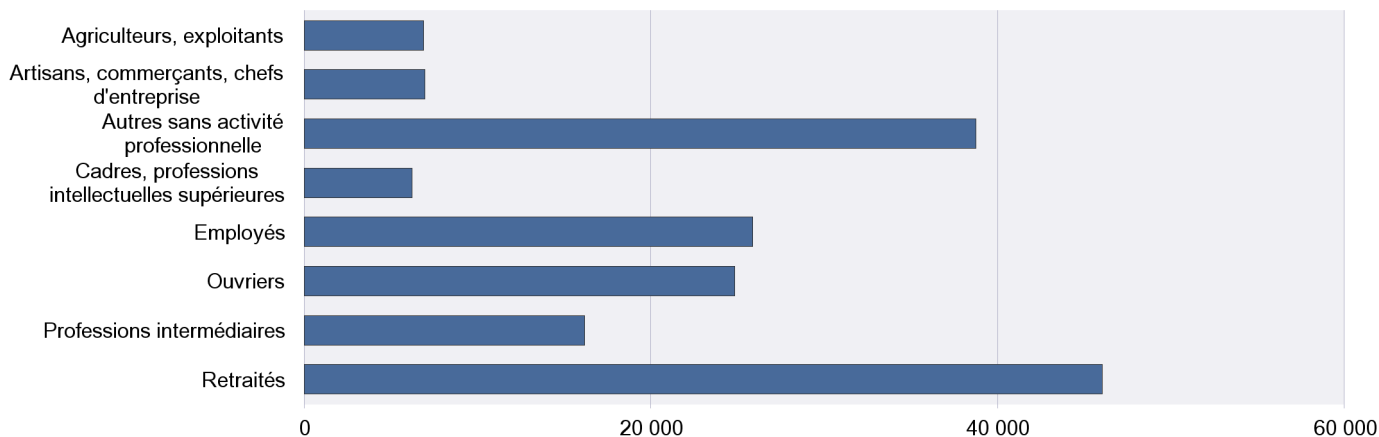
INSEE : Recensement de la population 1999

Démographie

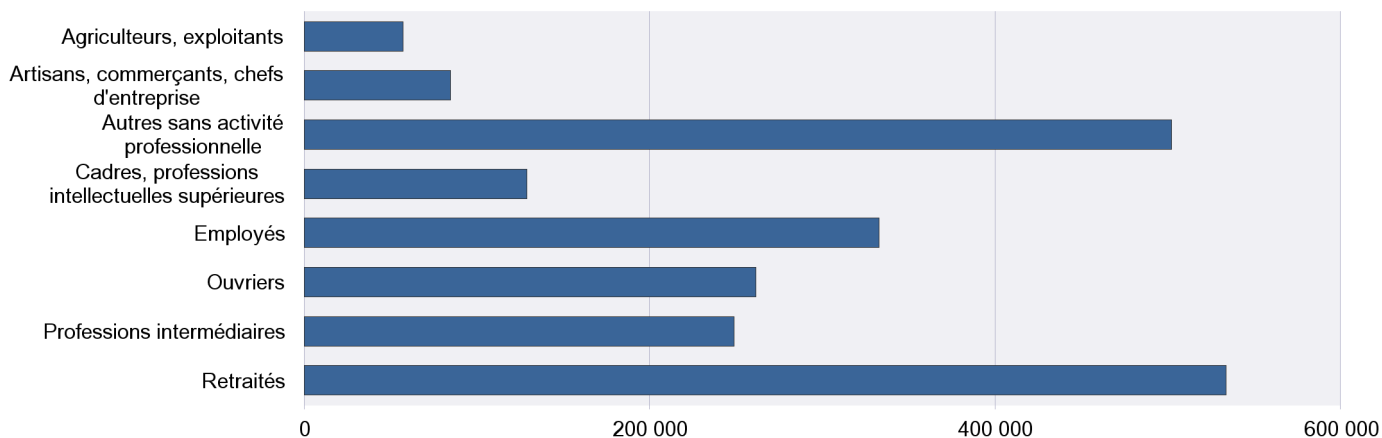
Département observé : Tarn et Garonne

Population de 15 ans et plus répartie par catégories socioprofessionnelles

Tarn et Garonne



Midi-Pyrénées



INSEE : Recensement de la population 1999

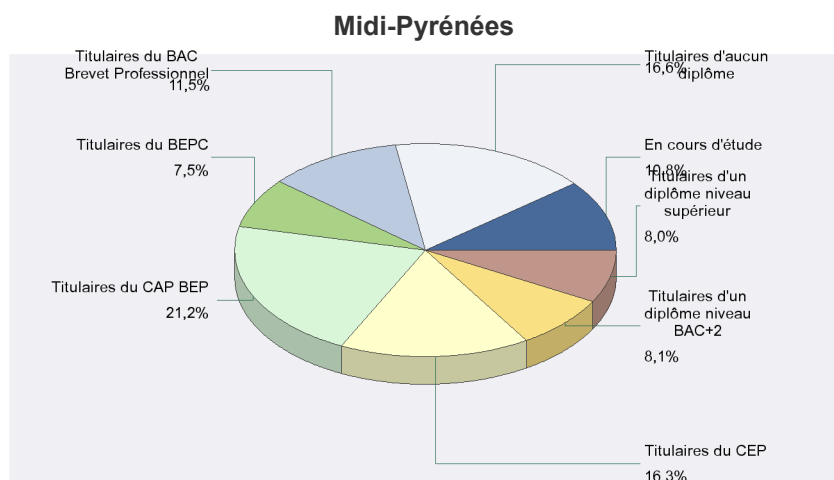
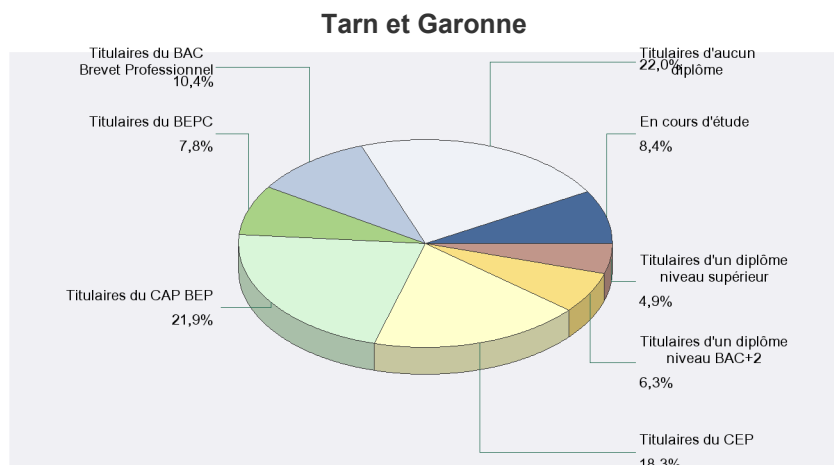
Catégories	Tarn et Garonne	%	Midi-Pyrénées	%
Agriculteurs, exploitants	6 900	4,0%	57 391	2,7%
Artisans, commerçants, chefs d'entreprise	6 970	4,1%	84 614	3,9%
Autres sans activité professionnelle	38 744	22,6%	502 021	23,3%
Cadres, professions intellectuelles supérieures	6 217	3,6%	129 034	6,0%
Employés	25 878	15,1%	332 804	15,5%
Ouvriers	24 852	14,5%	261 579	12,2%
Professions intermédiaires	16 196	9,4%	248 804	11,6%
Retraités	46 038	26,8%	533 772	24,8%
Total	171 795	100%	2 150 019	100%

INSEE : Recensement de la population 1999

Démographie

Département observé : Tarn et Garonne

Population de 15 ans et plus par niveau de diplôme



INSEE : Recensement de la population 1999

Nombre de ménages par taille

Catégories	Tarn et Garonne	%	Midi-Pyrénées	%
une personne	22 102	26,9%	338 150	31,6%
deux personnes	27 691	33,7%	345 841	32,3%
trois personnes	14 767	18,0%	179 686	16,8%
quatre personnes	11 561	14,1%	142 872	13,3%
cinq personnes	4 081	5,0%	46 206	4,3%
six personnes et plus	1 885	2,3%	18 017	1,7%
Total	82 087	100%	1 070 772	100%

INSEE : Recensement de la population 1999

Démographie

Département observé : Tarn et Garonne

Nombre de foyers fiscaux répartis par tranche de revenu

Tranches de revenu (en €)	Tarn et Garonne	Midi-Pyrénées
0 à 9 400	43 214	461 223
9 401 à 11 250	10 236	113 547
11 251 à 13 150	10 680	121 363
13 151 à 15 000	10 240	119 870
15 001 à 16 900	8 139	99 981
16 901 à 18 750	6 556	81 578
18 751 à 23 750	11 999	151 761
23 751 à 28 750	9 265	120 467
28 751 à 38 750	10 927	146 347
38 751 à 48 750	4 805	73 583
48 751 à 97 500	4 460	70 297
Plus de 97 500	1 034	14 011
Total	131 555	1 586 647

Direction Générale des Impôts - Impôt sur le revenu 2007

Enseignement - Formation

Département observé : Tarn et Garonne

Nombre d'élèves scolarisés dans le département

Type d'établissement	Privé	Public	Total
Collège	2 289	8 502	10 791
Lycée général et technologique	599	3 876	4 475
Lycée professionnel	391	2 012	2 403
Total	3 279	14 390	17 669

Base Elèves Académique 2006 du Rectorat de l'Académie de Toulouse

Nombre d'apprentis et nombre d'établissements de formation préparant à l'apprentissage

	Tarn et Garonne	Midi-Pyrénées
Nombre d'apprentis	1 415	18 005
Nombre d'établissements	4	61

Région Midi-pyrénées - Apprentissage 2007

Equipement

Département observé : Tarn et Garonne

Nombre d'établissements scolaires dans le département en 2006

Niveau de scolarité	Privé	Public	Total
Collège	8	15	23
Ecole primaire	20	69	89
Lycée général et technologique	2	5	7
Lycée professionnel	3	5	8
Total	33	94	127

Base Elèves Académique 2006 du Rectorat de l'Académie de Toulouse

Structures médicales du département

	Tarn et Garonne	Midi-Pyrénées
Capacité d'accueil des handicapés (nombre de lits)	1 576	19 333
Capacité d'accueil des personnes âgées (nombre de lits)	2 552	33 377
Capacité d'accueil en hospitalisation	1 672	26 584
Nombre de médecins libéraux	412	6 261
Dont :		
Médecins généralistes	233	3 554
Spécialistes	179	2 680

DRASS Midi-Pyrénées : ADELI et FINISS 2007

Equipement

Département observé : Tarn et Garonne

Locaux autorisés à la construction en 2007

Type de locaux	Tarn et Garonne			Midi-Pyrénées		
	Nombre	Surface en m ²	%	Nombre	Surface en m ²	%
Aires de stationnement	5	937	0,5%	65	112 891	3,3%
Bâtiments agricoles hors stockage	134	73 446	35,8%	1 582	734 717	21,2%
Bâtiments commerciaux	60	36 077	17,6%	640	535 268	15,4%
Bâtiments industriels	41	23 125	11,3%	611	613 551	17,7%
Bureaux	47	13 644	6,6%	713	541 165	15,6%
Equipements collectifs - culture, loisirs	26	6 432	3,1%	373	119 448	3,4%
Equipements collectifs - enseignement	21	15 380	7,5%	211	162 159	4,7%
Equipements collectifs - hygiène et action sociale	15	1 644	0,8%	184	58 251	1,7%
Equipements collectifs - santé	7	7 807	3,8%	86	113 475	3,3%
Equipements collectifs - transports	0	0	—	11	2 240	0,1%
Hébergement (Hôtels, motels)	2	2 580	1,3%	67	74 233	2,1%
Ouvrages spéciaux	7	1 995	1,0%	70	16 879	0,5%
Stockage agricole	47	16 419	8,0%	661	197 129	5,7%
Stockage non agricole	17	5 739	2,8%	341	187 013	5,4%
Total	429	205 225	100%	5 615	3 468 419	100%

DRE Midi-Pyrénées : Base de données SITADEL 2007

Offre d'hébergement touristique par type en 2007

	Nombre d'établissements *	Capacité d'accueil (en personnes)
Hébergements d'accueil collectifs	14	1 368
Campings	2 245	6 800
Chambres d'hôtes	90	558
Hôtels	74	2 976
Meublés touristiques	570	2 689
Autres hébergements ruraux	14	284
Total	3 007	14 675

CRT Midi-Pyrénées 2007

* Exprimé en nombre d'emplacements pour les campings

Logement

Département observé : Tarn et Garonne

Logements par catégorie

Catégories	1982	1990	1999
Logements occasionnels		1 050	688
Logements vacants	8 037	8 304	7 427
Résidences principales	64 895	73 918	82 087
Résidences secondaires	5 717	5 974	5 932
Total	78 649	89 246	96 134

INSEE : Recensements de la population 1982, 1990 et 1999

Nombre de logements HLM

	2004	2005	2006	2007
Nombre de logements HLM	6 013	6 108	6 274	6 656

DRE Midi-Pyrénées : Base de données SITADEL

Logements autorisés à la construction

Type de logement	2006		2007	
	Nombre	Surface en m ²	Nombre	Surface en m ²
Logement collectif	514	39 795	301	24 277
Logement individuel groupé	465	44 075	296	27 258
Logement individuel pur	1 870	242 886	1 483	197 782
Total	2 849	326 756	2 080	249 317

DRE Midi-Pyrénées : Base de données SITADEL

Méthodologie

Cessations d'établissement	Les cessations sont composées d'une part des suppressions d'établissements actifs et d'autre part des cessations d'établissements (vente, donation...).
Création d'établissement	Création d'une unité économique jusqu'alors inexistante, ayant pour conséquence l'exploitation de nouveaux moyens de production.
Demandeurs d'emploi de catégorie 1	Personnes sans emploi (ou n'ayant pas travaillé plus de 78 heures dans le mois) à la recherche d'un emploi à durée indéterminée à temps plein.
Etablissement	Unité de production géographiquement individualisée mais juridiquement dépendante de l'entreprise.
Effectifs salariés	Ils correspondent aux effectifs salariés issus des entreprises du RCS gérées par la CCI et inscrits à l'URSSAF à la fin de la période.
Fiscalité	L'optique adoptée dans la rubrique « fiscalité » concernant les produits d'imposition est celle des produits perçus par la commune (et non générés par sa base pour d'autres échelons géographiques). Concernant la taxe professionnelle, l'application de la règle du secret statistique conduit à occulter les informations se rapportant à un nombre réduit d'articles d'imposition dans la commune (seuil de trois unités pour la TP) ou concernant une imposition dominante de plus de 85 % du montant agrégé d'une commune en base ou en produit (c'est-à-dire qu'un établissement représente à lui tout seul au moins 85 % des bases de la taxe professionnelle ou du produit de la taxe professionnelle de cette commune).
Foyer fiscal	Unité fiscale composée du contribuable, de son conjoint et de toutes les personnes à sa charge financière (parents, enfants).
Impôt net	Somme de l'impôt payé ou restitué par tranche de revenu pour l'ensemble des foyers fiscaux.
Local (ou logement) autorisé	Local d'activité (ou logement) ayant fait l'objet d'une décision d'autorisation de construire prise par l'autorité publique compétente. C'est une décision autorisant l'édification d'une ou plusieurs constructions nouvelles ou la modification d'une ou plusieurs constructions existantes.
Logement (type)	On distingue l'individuel pur, opération de construction d'une maison seule, de l'individuel groupé qui comporte plusieurs logements individuels dans un même permis, ou un seul logement couplé avec un local non habitation ou des logements collectifs. Les logements collectifs font partie d'un bâtiment de 2 logements ou + dont certains ne disposent pas d'un accès privatif. Dans le cas d'opérations regroupant à la fois des logements individuels et collectifs, ces derniers sont comptés dans leur type de construction respectif.
Logements vacants et occasionnels	Un logement vacant est un logement inoccupé se trouvant dans l'un des cas suivants : - proposé à la vente, à la location ; - déjà attribué à un acheteur ou un locataire et en attente d'occupation ; - en attente de règlement de succession ; - conservé par un employeur pour un usage futur au profit d'un de ses employés ; - gardé vacant et sans affectation précise par le propriétaire (exemple un logement très vétuste...) Un logement occasionnel est un logement ou une pièce indépendante utilisée occasionnellement pour des raisons professionnelles (par exemple, un pied-à-terre professionnel d'une personne qui ne rentre qu'en fin de semaine auprès de sa famille).
Ménage	Un ménage, au sens statistique, est défini comme l'ensemble des occupants d'une résidence principale, qu'ils aient ou non des liens de parenté. Un ménage peut ne comprendre qu'une seule personne.
Population active	Elle regroupe la population active occupée (également appelée population active ayant un emploi) et les chômeurs.
Reprise d'établissement	Reprise totale ou partielle de l'activité économique d'un établissement d'une autre entreprise.
Taux de croissance annuelle moyen	Il permet de mesurer l'évolution moyenne d'un indicateur sur une période donnée et se calcule de la façon suivante : [(valeur année 1999/valeur année 1990)^(1/9)]-1.
Transfert d'établissement	Transfert de l'adresse d'un établissement déjà existant.

Nous remercions tout particulièrement l'ensemble des partenaires qui ont contribué à la réalisation de ce dossier territorial :

*Comité Régional du Tourisme
Direction Régionale de l'Équipement
Direction Générale des Impôts
Direction Régionale du Travail, de l'Emploi et de la Formation Professionnelle Midi-Pyrénées
INSEE
Région Midi-Pyrénées
Direction Régionale des Affaires Sanitaires et Sociales de Midi-Pyrénées
Rectorat de l'Académie de Toulouse
URSSAF de Midi-Pyrénées
#SYNTAXE*