

# Plan de Déplacements d'Entreprise





Les déplacements routiers posent de vrais problèmes en terme d'impacts sur les personnes et l'environnement, ils sont responsables :

- de 32 % des émissions de CO<sub>2</sub> ( 45% en MIP) et de 26% du total des émissions de GES (MIES)

- des 2/3 de la consommation finale de produits pétroliers et de notre dépendance à des énergies non renouvelables

- de 1/2 des émissions de NO<sub>x</sub>, de 1/4 des COV, de 1/4 des particules (CITEPA)

- de nuisances sonores importantes,

- de la consommation de 80% de l'espace public urbain,

- d'une réduction du lien entre individus,

- d'accidents ...

Économiquement, les transports coûtent cher à l'entreprise et à la société : en terme de temps, de stress des salariés et d'immobilisation foncière et donc financière



## Organiser les déplacements : le Plan de Déplacements Entreprise

« 8 fois sur 10 recruter une personne,  
c'est aussi embaucher sa voiture » ...

- ❖ **Le plan de déplacements d'entreprise (PDE) ou plan de mobilité est une démarche globale et intégrée, d'analyse et d'optimisation des déplacements générés par une entreprise, un organisme public ou un parc d'activités.**

*Loi S.R.U. - 2000*



## un PDE : pourquoi ?

- Améliorer l'accessibilité du site
- Problèmes d'extension et coût de stationnement
- Améliorer l'accueil du public et des clients
- Améliorer les conditions de travail
- Démarche environnementale (ISO 14001, Management Environnemental)
- Économique (réduction des coûts)
- Exemplarité, entreprise citoyenne



## un PDE : pour qui?

### → pour l'établissement :

- diminuer les coûts (stationnement, frais déplacements, ...)
- faciliter l'accessibilité du site (aux salariés, visiteurs)
- valoriser son « image » et la culture d'entreprise

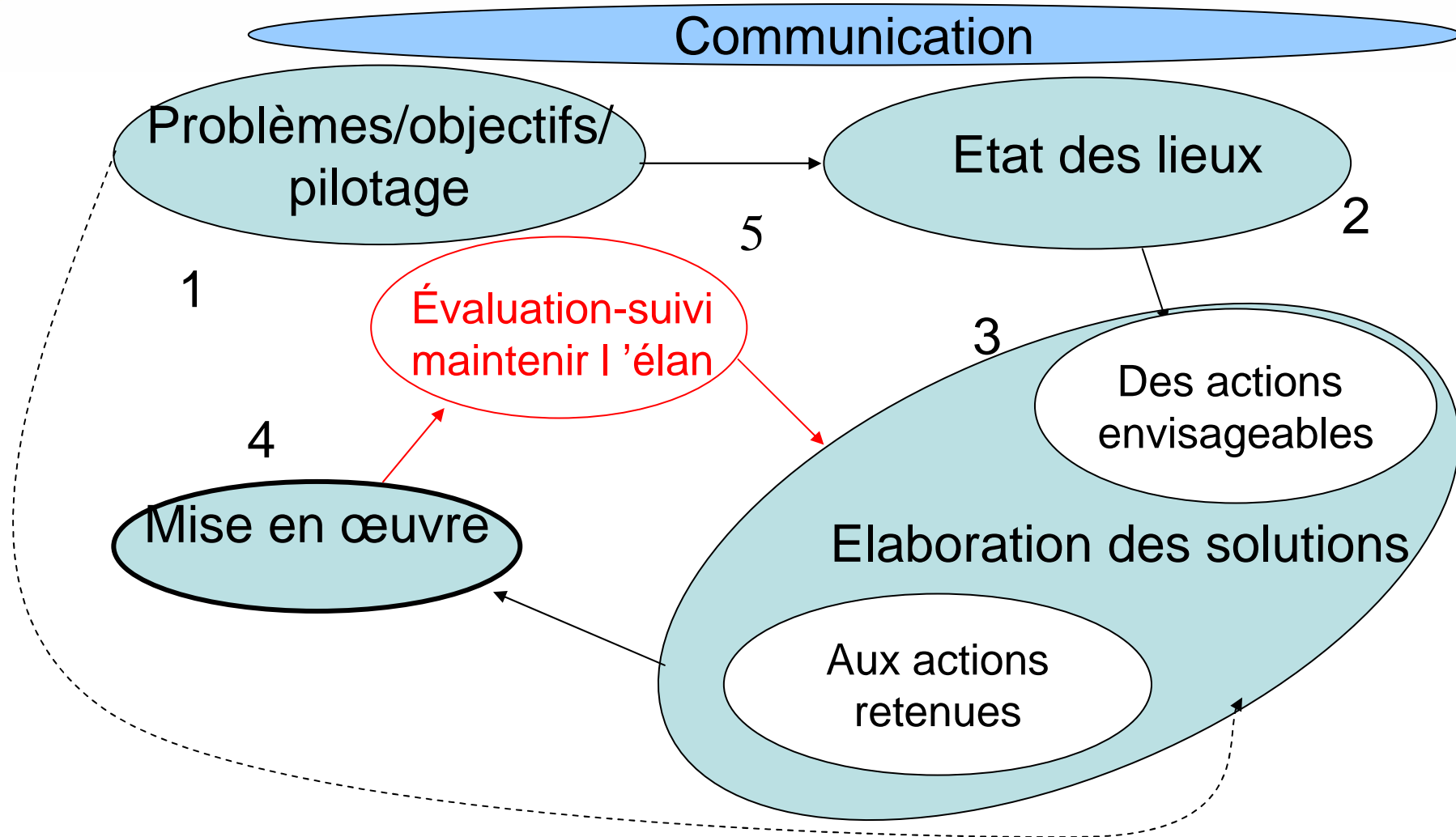
### → pour les salariés :

- diminuer les frais domicile-travail
- diminuer la perte de temps (congestion, stationnement, ...), plus de convivialité

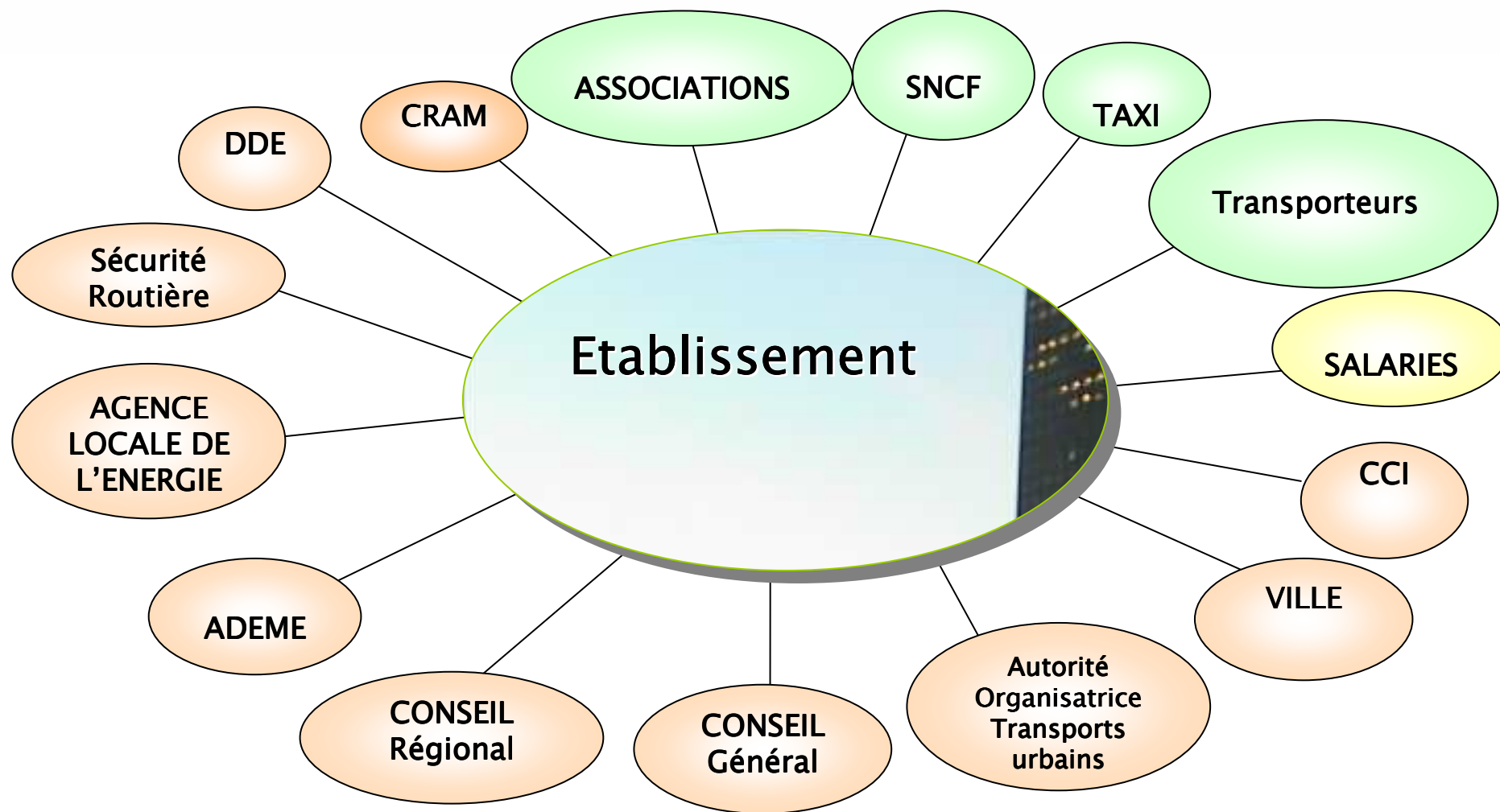
### → pour la collectivité :

- réduire la congestion, les pollutions et nuisances,
- améliorer la sécurité, récupérer des espaces publics

# un PDE : comment?



# un PDE : une démarche partenariale



A ce jour des démarches plutôt sur agglomération toulousaine

Service Vélo Toulouse  
Amélioration offre TC (sites propres)  
Un tramway à un proche horizon

Un PDU -> Un service mobilité sur territoire de Tisséo

Diverses manifestations

Une vingtaine de PDE opérationnels: environ 50 000 actifs  
Une vingtaine de PDE en cours ou projetés : plus de 50 000 actifs concernés  
Une quinzaine de démarches possibles : plus de 10 000 actifs  
26 PDE obligatoires : plus de 5 000 actifs  
4 approches sectorielles : près de 60 000 salariés

Des démarches récentes dans les Hautes-Pyrénées, le Tarn et le Tarn et Garonne

Services de l'Etat, CG81, CCI82

Un contexte local favorisé

## Les actions en images de l'ICR

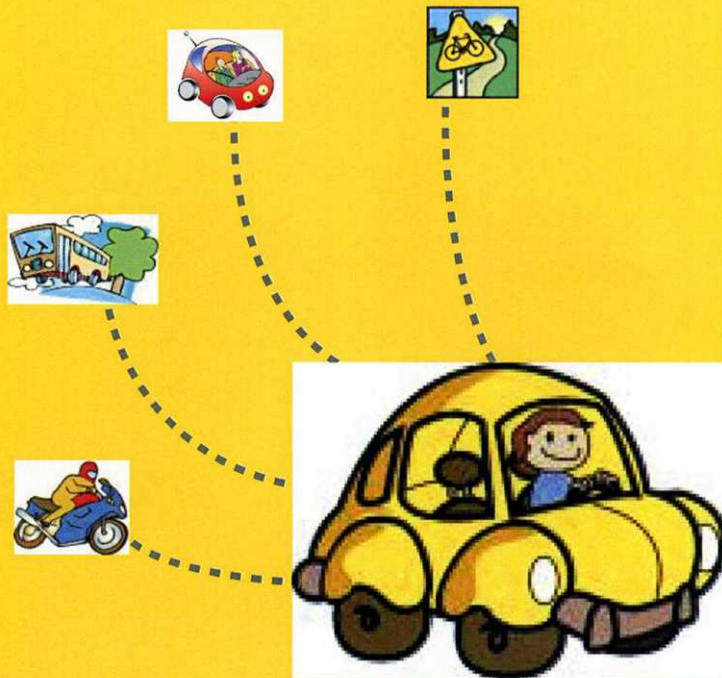


Les ateliers se dérouleront entre 13H30 et 14H15 salle de conférences et salon café, jus de fruits, biscuits sont offerts

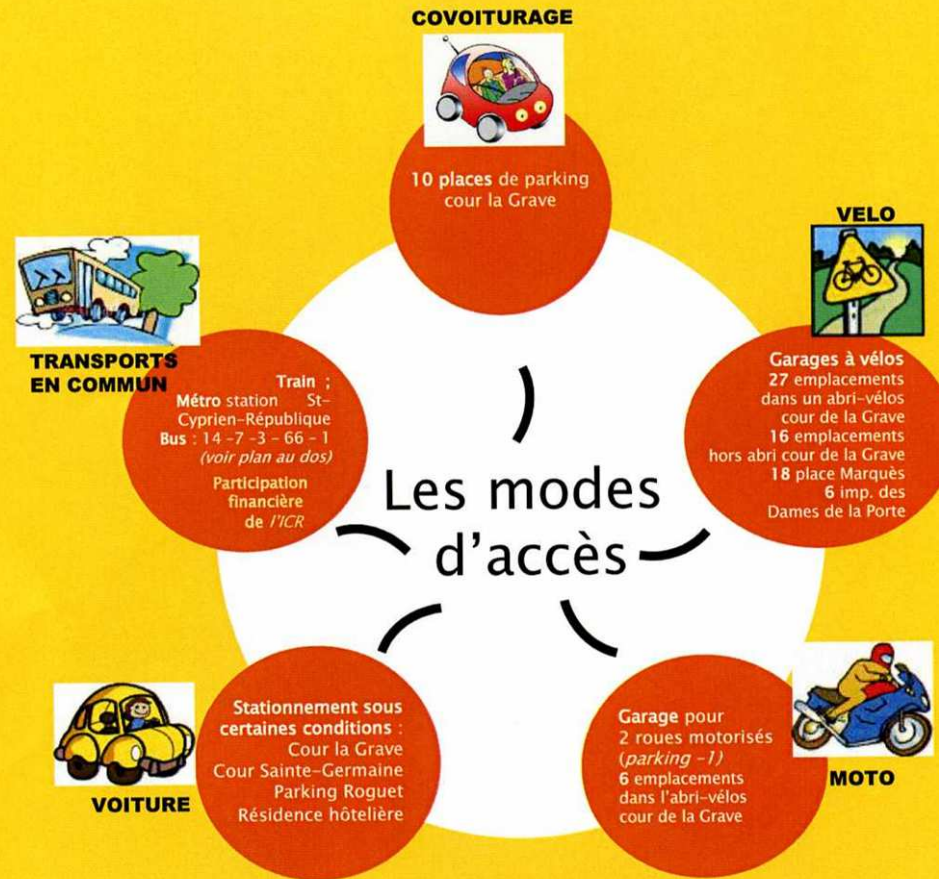
Participation à AYAV dès 2005



# Les actions en images de l'ICR



## Les modes d'accès à l'ICR *Guide pratique*



### Informations, renseignements :

- le local PDE au rez-de-chaussée (documentation, PC libre service)
- le service des ressources humaines poste 6310



## Des outils disponibles

- Un guide à l'attention des chefs de projet : « Réaliser un plan de déplacements entreprise »
- Des outils de communication (plaquettes, affiches, fiches exemples à suivre)
- Des sites internet : [www.ademe.fr](http://www.ademe.fr), [www.plan-deplacements.fr](http://www.plan-deplacements.fr)



## Evaluations nationales 2005 et 2009

- 2005 **158** démarches recensées - 2009 plus de **1100**
- Là où le nombre de PDE est le plus important : **animation par un conseil en mobilité -> une mission qui entretient la dynamique**
- Des démarches essentiellement urbaines - **Emergence d'expériences en milieu périurbain et rural**
- **les PDE d'entreprises : 1/3 de l'ensemble des nouvelles démarches entre 2007 et 2009**
- **En 2005 : des motivations essentiellement liées à l'accessibilité de l'établissement (stationnement) - 2009 : des motivations plus liées à une prise de conscience environnementale (34 % des démarches en 2009 ; 8% selon la précédente évaluation).**
- **Des démarches de plus en plus dues à une volonté des employeurs qu'à une demande des salariés**