

# SYNTHÈSE DES RÉSULTATS



L'inventaire historique du département du Gers s'est achevé le 1<sup>er</sup> octobre 2005. Il permet de conserver la mémoire des activités industrielles passées et présentes depuis 1850 jusqu'en 2005. Aujourd'hui, 1 912 sites sont répertoriés et 1 193 sites sont cartographiés, soit 62 % de l'ensemble des sites.

## Repères

L'Inventaire Historique Régional des anciens sites industriels et activités de services (IHR) consiste à rechercher les sites industriels abandonnés ou en activité sur lesquels a été exercée ou s'exerce une activité susceptible d'être à l'origine d'une pollution de sol. Il est élaboré département par département, principalement à partir de la consultation des archives départementales et de celles de la DRIRE. Le BRGM a en charge sa réalisation. Celle-ci s'échelonne jusqu'en 2005.

## Chiffres clés

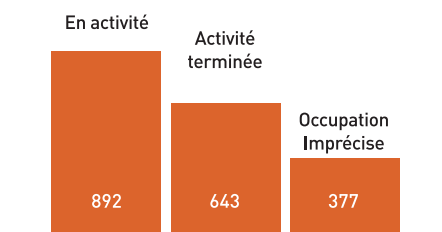
- Nombre total de communes dans le Gers : 462
- Nombre de communes ayant au moins un site recensé : 287



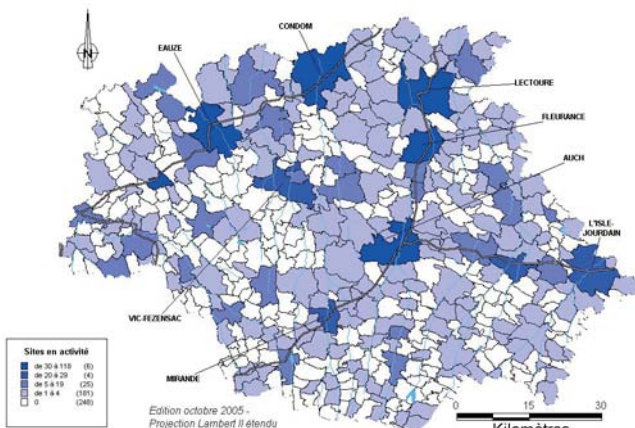
## ÉTAT ACTUEL DES ACTIVITÉS DES SITES

Les 1 912 sites répertoriés sont répartis en trois catégories : sites en activité, sites dont l'activité est terminée, sites dont l'état d'occupation est imprécis. Dans le Gers, on recense :

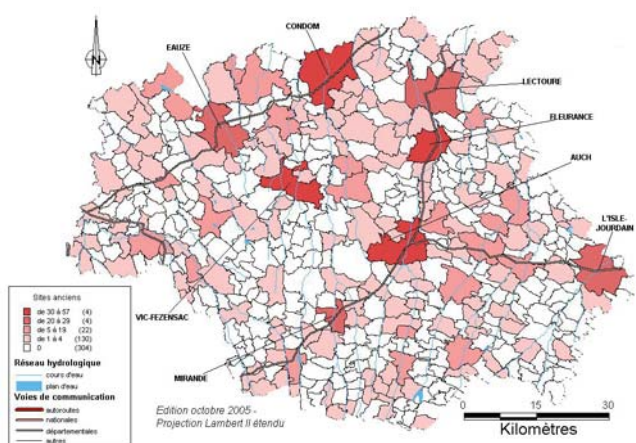
- **892 sites** en activité (47 %). Il s'agit de sites occupés par une activité industrielle, classée dans le cadre de la législation des installations classées pour la protection de l'environnement.
- **643 sites** dont l'activité est terminée (34 %). Il n'y a plus d'activité industrielle sur ces sites qui sont soit en friche, soit réutilisés pour un autre usage.
- **377 sites** (20 %) dont l'état d'occupation ou usage actuel est imprécis en raison d'une insuffisance d'informations lors du recueil des données.



## COMPARATIF SITES EN ACTIVITÉ / SITES DONT L'ACTIVITÉ EST TERMINÉE



Sites en activité



Sites dont l'activité est terminée

## Cadrage

Le cadrage est identique pour tous les départements de Midi-Pyrénées. Ainsi, les recherches portent sur l'ensemble du département considéré et sur la période de 1850 à nos jours. Il s'agit d'identifier tous les lieux où au moins une activité industrielle ou de service (assainissement, déchets, garages...) a existé ou existe encore. Les activités retenues sont susceptibles d'être à l'origine d'une pollution du sol.

## Où consulter les données ?

- sur internet à l'adresse <http://basias.brgm.fr>



- dans votre mairie (sites industriels de la commune)
- à la préfecture (sites industriels de tout le département).

## ACTIVITÉS RENCONTRÉES DANS LE GERS

L'activité industrielle est codifiée par le code NAF (Nomenclature d'Activités Françaises). Ne sont retenues que les activités pouvant être une installation classée pour

la protection de l'Environnement soumise à déclaration ou à autorisation, ou pouvant éventuellement constituer un risque potentiel ou être à l'origine de pollutions.

### Activités les plus fréquentes

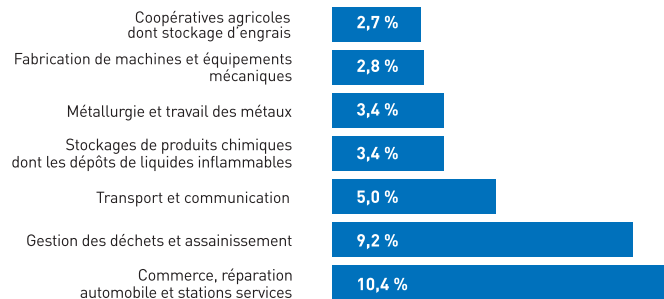
- Gestion des déchets
- Commerce, réparation automobile et stations services
- Stockage de produits chimiques
- Transport et communication

### Activités moins fréquentes

- Métallurgie et travail des métaux
- Récupération et régénération
- Industrie chimique
- Fabrication de machines et équipements mécaniques

## ACTIVITÉS LES PLUS FRÉQUEMMENT RENCONTRÉES DANS LE GERS

### Sites en activité



### Sites dont l'activité est terminée

