



Direction Régionale des Entreprises, de la Concurrence et de la Consommation, du Travail et de l'Emploi

Missions Synthèses

L'intérim en Midi-Pyrénées au 3ème trimestre 2010

Au 3ème trimestre 2010, l'emploi intérimaire corrigé des variations saisonnières gagne 6,8% par rapport au 2nd trimestre. Malgré la reprise de l'intérim entamée depuis début 2010, l'emploi intérimaire demeure inférieur de 24% au niveau d'avant la crise (-19% à -26% selon le secteur d'activité). L'évolution reste défavorable dans la construction avec un intérim au plus bas depuis 2003. Dans le tertiaire, la reprise du premier semestre 2010 ne s'est pas confirmée depuis septembre. La situation est un peu plus favorable dans le commerce avec une légère progression continue depuis un an. L'intérim industriel est celui qui progresse le plus avec notamment une reprise assez nette dans la construction aéronautique en cette fin d'année 2010, même si l'essentiel de la progression concerne les autres secteurs industriels à l'exception des industries agroalimentaires.

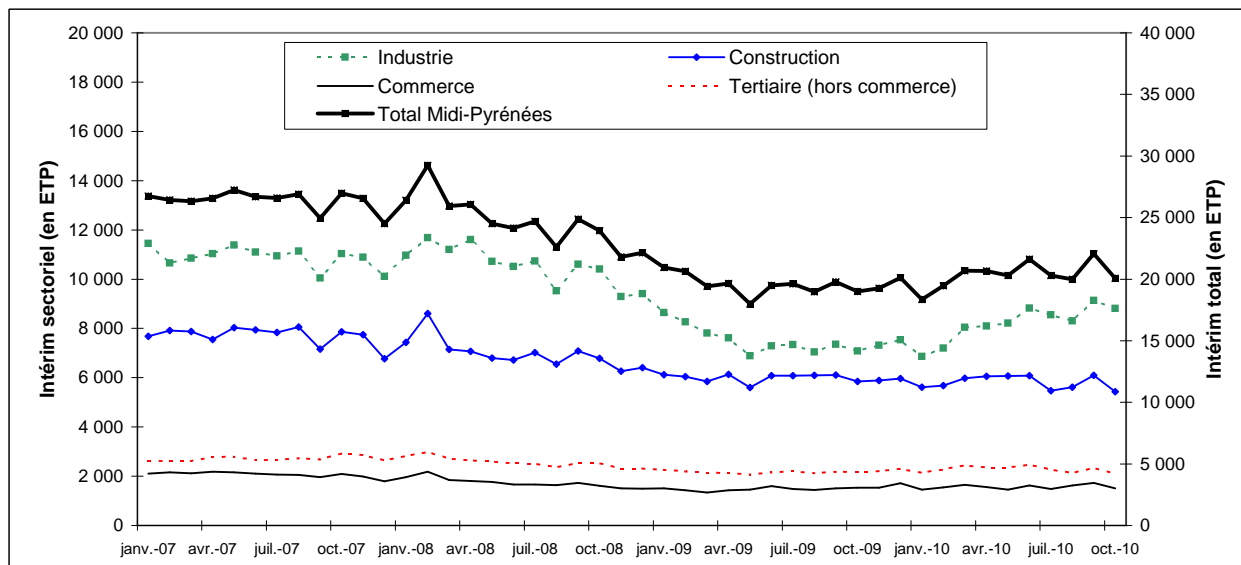
L'intérim progresse sur un an dans tous les départements à l'exception du Gers. L'Aveyron connaît la plus forte progression, mais il avait été le plus durement touché par la crise (sous-traitance automobile notamment). Par rapport au début de la crise, c'est dans l'Ariège que le recul est le plus important car l'intérim n'y a pas redémarré dans la métallurgie et le textile.

L'intérim au troisième trimestre dans les principaux secteurs (données brutes)

	Intérim en ETP (équivalent temps pleins)			Evolution 2010 / 2009
	2008	2009	2010	
Industrie (dont)	10 858	7 641	9 130	19,5%
Fabric. denrées alimentaires, boissons et prdts à base de tabac	1 959	1 838	1 822	-0,9%
Fab. prdts en caoutc. & plastiç. & aut. prdts minéraux non métal.	978	489	773	58,2%
Métallurgie & fab. de prdts métalliques sauf machines & équipmnts	1 486	854	1 108	29,8%
Fabrication de matériels de transport	2 036	1 419	1 572	10,7%
Construction	7 131	6 332	5 970	-5,7%
Commerce	1 774	1 558	1 690	8,5%
Commerce et réparation d'automobiles et de motocycles	137	136	132	-2,8%
Commerce de gros, à l'exception des automobiles et des motocycles	981	817	913	11,8%
Comm. détail, sf automobiles et motocycles	656	605	644	6,5%
Tertiaire hors commerce (dont)	5 378	4 709	4 878	3,6%
Transports et entreposage	1 625	1 408	1 469	4,3%
Activités de services administratifs et de soutien	848	607	790	30,1%
Total Midi-Pyrénées (y compris agriculture et non renseigné)	25 334	20 468	21 864	6,8%
Total France Métropolitaine	632 723	484 067	572 376	18,2%

Source : Dares

Evolution de l'intérim par secteur d'activité (données CVS)



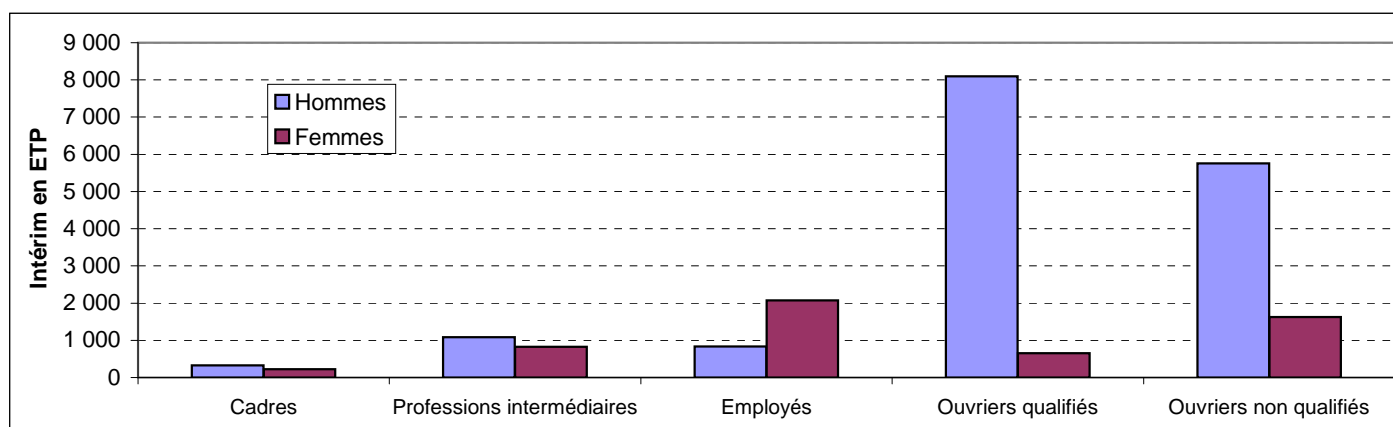
Source : Dares - CVS Direccte Midi-Pyrénées

L'intérim au troisième trimestre dans les principaux secteurs (données brutes)

	Intérim en ETP (équivalent temps pleins)			Evolution 2010 / 2009
	2008	2009	2010	
Contrats conclus dont	144 633	130 375	138 430	6,2%
Industrie	51 417	40 699	47 543	16,8%
Construction	33 318	30 519	29 832	-2,3%
Tertiaire	58 338	57 375	59 658	4,0%
Contrats en cours en fin de trimestre	26 127	21 272	23 721	11,5%
Industrie	11 136	7 765	9 780	25,9%
Construction	7 805	6 975	7 129	2,2%
Tertiaire	6 952	6 282	6 593	5,0%
Durée des missions	2,30	2,05	2,04	-0,6%
Industrie	2,78	2,59	2,50	-3,4%
Construction	2,79	2,59	2,56	-1,3%
Tertiaire	1,63	1,40	1,41	0,2%

* Le total prend en compte également l'agriculture et les missions pour lesquelles le secteur d'activité n'est pas renseigné

L'intérim au troisième trimestre selon la PCS (données brutes)



Source : Dares

L'intérim au troisième trimestre par département (données brutes)

	Intérim en ETP (équivalent temps pleins)			Part en %	Evolution 2010 / 2009
	2008	2009	2010		
Ariège	934	533	639	2,9%	20,1%
Aveyron	1 549	1 258	1 611	7,4%	28,1%
Haute-Garonne	14 826	11 980	12 584	57,6%	5,0%
Gers	1 256	1 236	1 157	5,3%	-6,3%
Lot	983	832	946	4,3%	13,7%
Hautes-Pyrénées	1 776	1 258	1 456	6,7%	15,7%
Tarn	2 539	2 120	2 159	9,9%	1,8%
Tarn-et-Garonne	1 470	1 251	1 311	6,0%	4,8%
Total	25 334	20 468	21 864		6,8%

Source : Dares

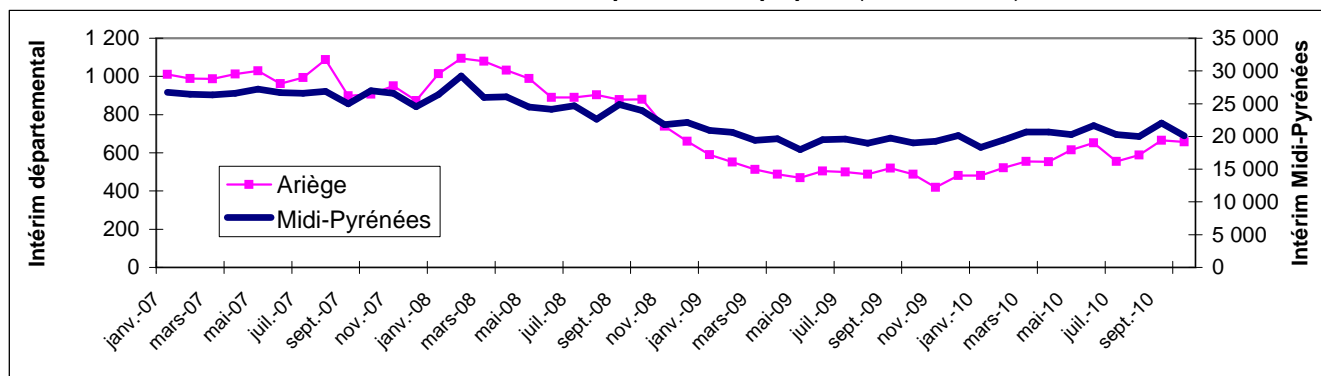
Méthodologie

Pôle emploi recense les missions d'intérim déclarées par les agences de travail temporaire. A partir de cette information mensuelle, la Dares élabore divers indicateurs mensuels, trimestriels ou annuels. L'ensemble des données statistiques de ce bilan se rapportent au lieu d'exécution des missions : sont prises en compte toutes les missions effectuées dans des établissements localisés en Midi-Pyrénées.

Le secteur d'activité, la localisation, l'âge, le sexe et la PCS n'étant pas toujours renseignés, leur somme peut être inférieure au total.

Intérim du département de l'Ariège

Evolution de l'intérim en équivalent temps plein (données CVS)



Source : Dares - CVS Direccte Midi-Pyrénées

L'intérim au troisième trimestre (données brutes)

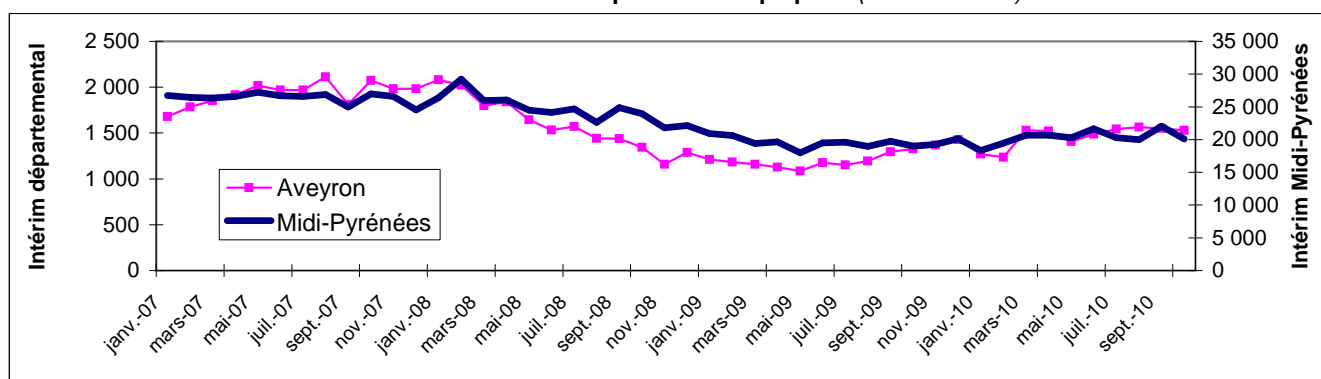
	Intérim en ETP (équivalent temps pleins)			Part en %	Evolution 2010 / 2009
	2008	2009	2010		
Total dont	934	533	639		20,1%
Industrie	595	288	343	53,7%	19,2%
Construction	173	119	143	22,4%	20,7%
Tertiaire	158	119	147	23,1%	23,8%

L'intérim au troisième trimestre dans les principaux secteurs (données brutes)

	Intérim en ETP (équivalent temps pleins)			Evolution 2010 / 2009
	2008	2009	2010	
Contrats conclus durant le trimestre	5 253	3 616	4 409	21,9%
Contrats en cours en fin de trimestre	951	551	745	35,2%
Durée des missions	2,38	1,91	1,87	-2,1%
Equivalent temps plein	934	533	639	19,9%

Intérim du département de l'Aveyron

Evolution de l'intérim en équivalent temps plein (données CVS)



Source : Dares - CVS Direccte Midi-Pyrénées

L'intérim au troisième trimestre (données brutes)

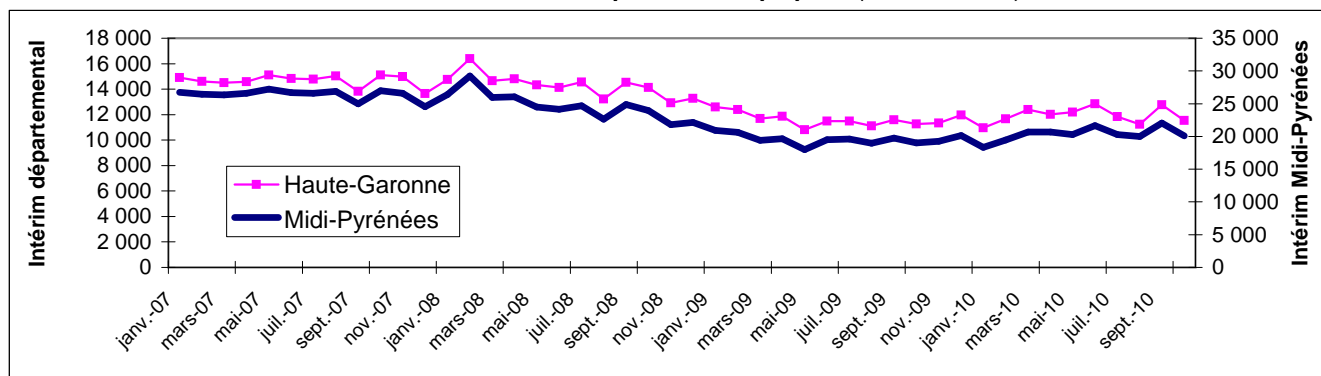
	Intérim en ETP (équivalent temps pleins)			Part en %	Evolution 2010 / 2009
	2008	2009	2010		
Total dont	1 549	1 258	1 611		28,1%
Industrie	921	684	1 047	65,0%	53,0%
Construction	373	333	323	20,0%	-3,1%
Tertiaire	248	228	236	14,6%	3,2%

L'intérim au troisième trimestre dans les principaux secteurs (données brutes)

	Intérim en ETP (équivalent temps pleins)			Evolution 2010 / 2009
	2008	2009	2010	
Contrats conclus durant le trimestre	8 623	7 612	8 558	12,4%
Contrats en cours en fin de trimestre	1 542	1 487	1 721	15,7%
Durée des missions	2,38	2,17	2,38	9,7%
Equivalent temps plein	1 549	1 258	1 611	28,1%

Intérim du département de la Haute-Garonne

Evolution de l'intérim en équivalent temps plein (données CVS)



Source : Dares - CVS Direccte Midi-Pyrénées

L'intérim au troisième trimestre (données brutes)

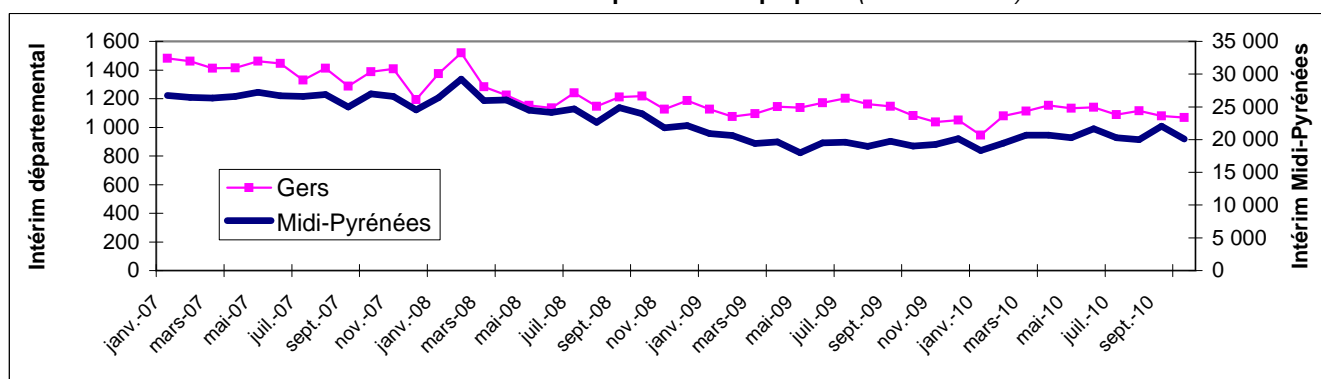
	Intérim en ETP (équivalent temps pleins)			Part en %	Evolution 2010 / 2009
	2008	2009	2010		
Total dont	14 826	11 980	12 584		5,0%
Industrie	5 150	3 628	4 199	33,4%	15,7%
Construction	4 658	4 049	3 838	30,5%	-5,2%
Tertiaire	4 950	4 228	4 457	35,4%	5,4%

L'intérim au troisième trimestre dans les principaux secteurs (données brutes)

	Intérim en ETP (équivalent temps pleins)			Evolution 2010 / 2009
	2008	2009	2010	
Contrats conclus durant le trimestre	78 976	71 051	74 979	5,5%
Contrats en cours en fin de trimestre	15 181	12 480	13 677	9,6%
Durée des missions	2,47	2,18	2,13	-2,1%
Equivalent temps plein	14 826	11 980	12 584	5,0%

Intérim du département du Gers

Evolution de l'intérim en équivalent temps plein (données CVS)



Source : Dares - CVS Direccte Midi-Pyrénées

L'intérim au troisième trimestre (données brutes)

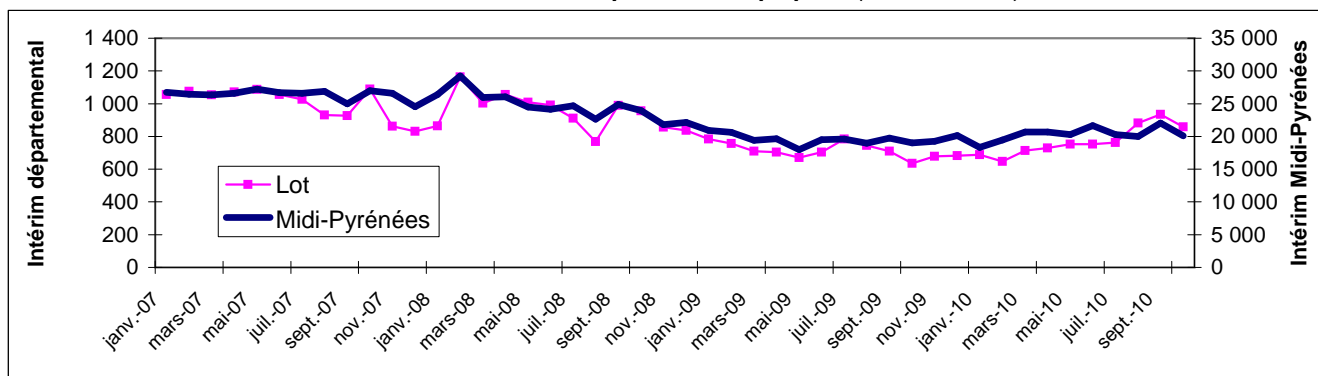
	Intérim en ETP (équivalent temps pleins)			Part en %	Evolution 2010 / 2009
	2008	2009	2010		
Total dont	1 256	1 236	1 157		-6,3%
Industrie	586	541	542	46,8%	0,1%
Construction	284	240	234	20,2%	-2,6%
Tertiaire	351	416	347	30,0%	-16,7%

L'intérim au troisième trimestre dans les principaux secteurs (données brutes)

	Intérim en ETP (équivalent temps pleins)			Evolution 2010 / 2009
	2008	2009	2010	
Contrats conclus durant le trimestre	10 131	10 609	9 552	-10,0%
Contrats en cours en fin de trimestre	1 449	1 321	1 276	-3,4%
Durée des missions	1,63	1,48	1,53	3,7%
Equivalent temps plein	1 256	1 236	1 157	-6,3%

Intérim du département du Lot

Evolution de l'intérim en équivalent temps plein (données CVS)



Source : Dares - CVS Direccte Midi-Pyrénées

L'intérim au troisième trimestre (données brutes)

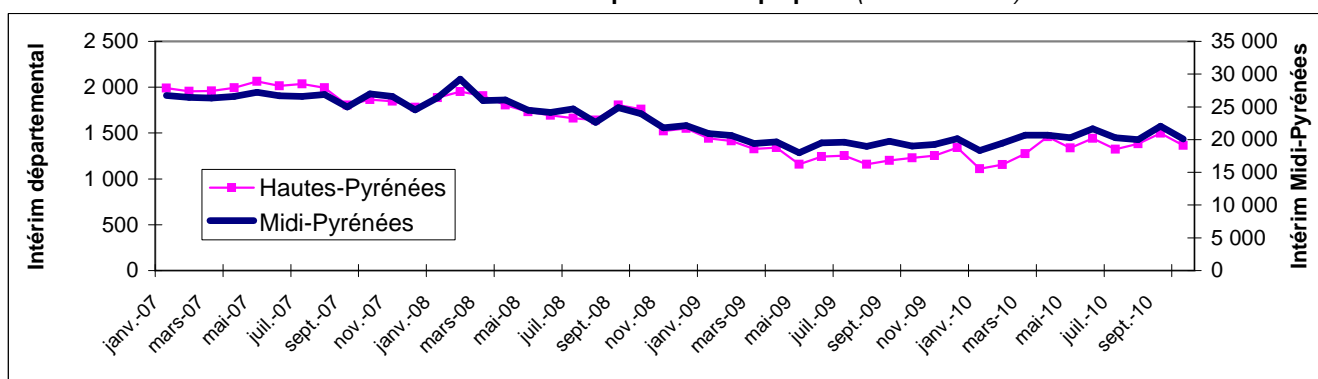
	Intérim en ETP (équivalent temps pleins)			Part en %	Evolution 2010 / 2009
	2008	2009	2010		
Total dont	983	832	946		13,7%
Industrie	748	604	706	74,7%	16,9%
Construction	107	86	85	9,0%	-0,7%
Tertiaire	119	133	150	15,8%	12,6%

L'intérim au troisième trimestre dans les principaux secteurs (données brutes)

	Intérim en ETP (équivalent temps pleins)			Evolution 2010 / 2009
	2008	2009	2010	
Contrats conclus durant le trimestre	8 298	6 822	7 438	9,0%
Contrats en cours en fin de trimestre	965	743	958	29,0%
Durée des missions	1,55	1,59	1,65	4,1%
Equivalent temps plein	983	832	946	13,7%

Intérim du département des Hautes-Pyrénées

Evolution de l'intérim en équivalent temps plein (données CVS)



Source : Dares - CVS Direccte Midi-Pyrénées

L'intérim au troisième trimestre (données brutes)

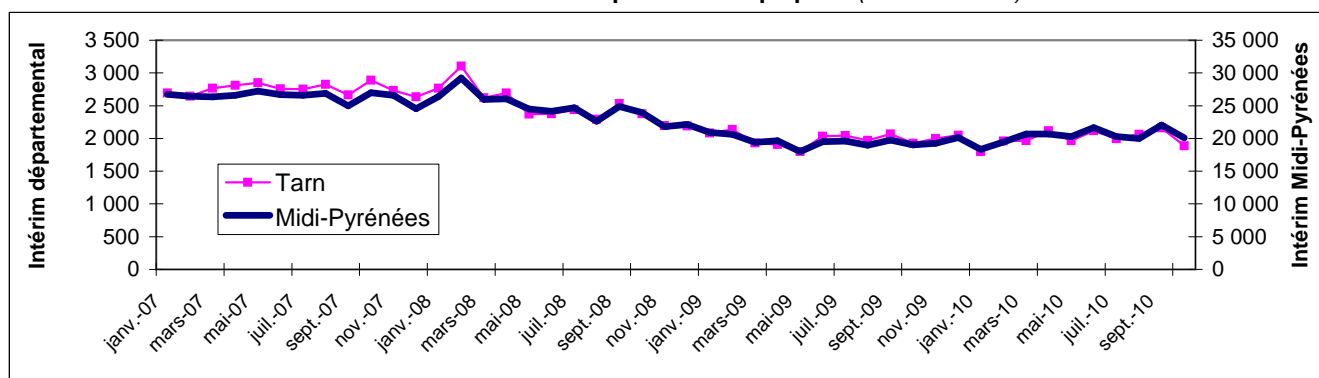
	Intérim en ETP (équivalent temps pleins)			Part en %	Evolution 2010 / 2009
	2008	2009	2010		
Total dont	1 776	1 258	1 456		15,7%
Industrie	985	504	668	45,9%	32,6%
Construction	457	501	486	33,4%	-2,9%
Tertiaire	315	214	286	19,6%	33,7%

L'intérim au troisième trimestre dans les principaux secteurs (données brutes)

	Intérim en ETP (équivalent temps pleins)			Evolution 2010 / 2009
	2008	2009	2010	
Contrats conclus durant le trimestre	7 894	7 097	8 308	17,1%
Contrats en cours en fin de trimestre	1 947	1 263	1 608	27,3%
Durée des missions	2,81	2,56	2,29	-10,5%
Equivalent temps plein	1 776	1 258	1 456	15,7%

Intérim du département du Tarn

Evolution de l'intérim en équivalent temps plein (données CVS)



Source : Dares - CVS Direccte Midi-Pyrénées

L'intérim au troisième trimestre (données brutes)

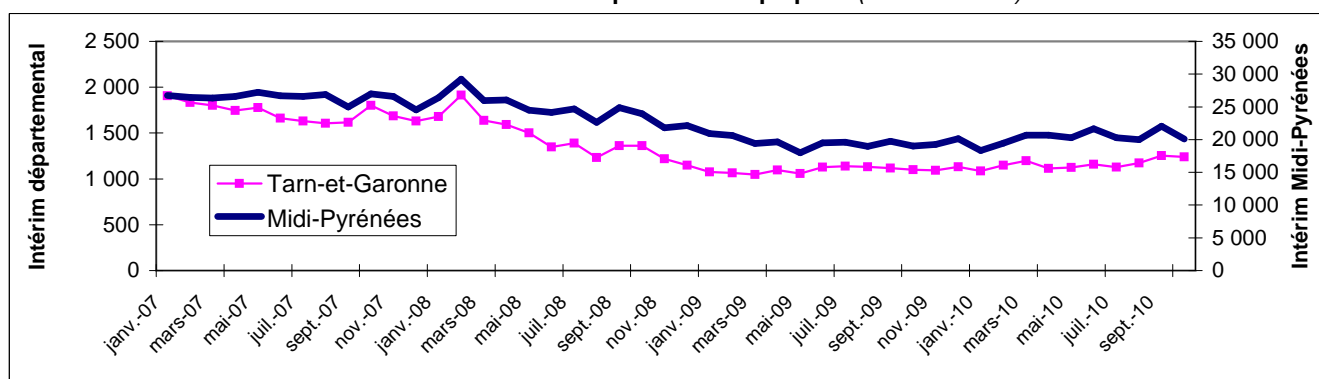
	Intérim en ETP (équivalent temps pleins)			Part en %	Evolution 2010 / 2009
	2008	2009	2010		
Total dont	2 539	2 120	2 159		1,8%
Industrie	1 364	1 039	1 177	54,5%	13,2%
Construction	720	662	523	24,2%	-21,0%
Tertiaire	420	386	428	19,8%	10,7%

L'intérim au troisième trimestre dans les principaux secteurs (données brutes)

	Intérim en ETP (équivalent temps pleins)			Evolution 2010 / 2009
	2008	2009	2010	
Contrats conclus durant le trimestre	16 721	14 716	15 547	5,6%
Contrats en cours en fin de trimestre	2 628	2 233	2 362	5,8%
Durée des missions	2,04	1,89	1,91	0,6%
Equivalent temps plein	2 539	2 120	2 159	1,8%

Intérim du département du Tarn-et-Garonne

Evolution de l'intérim en équivalent temps plein (données CVS)



Source : Dares - CVS Direccte Midi-Pyrénées

L'intérim au troisième trimestre (données brutes)

	Intérim en ETP (équivalent temps pleins)			Part en %	Evolution 2010 / 2009
	2008	2009	2010		
Total dont	1 470	1 251	1 311		4,8%
Industrie	509	352	447	34,1%	27,0%
Construction	359	342	338	25,8%	-1,3%
Tertiaire	591	543	518	39,5%	-4,5%

L'intérim au troisième trimestre dans les principaux secteurs (données brutes)

	Intérim en ETP (équivalent temps pleins)			Evolution 2010 / 2009
	2008	2009	2010	
Contrats conclus durant le trimestre	8 737	8 852	9 639	8,9%
Contrats en cours en fin de trimestre	1 464	1 193	1 373	15,1%
Durée des missions	2,22	1,85	1,76	-4,9%
Equivalent temps plein	1 470	1 251	1 311	4,8%