

Annexe 2



Liberté • Égalité • Fraternité

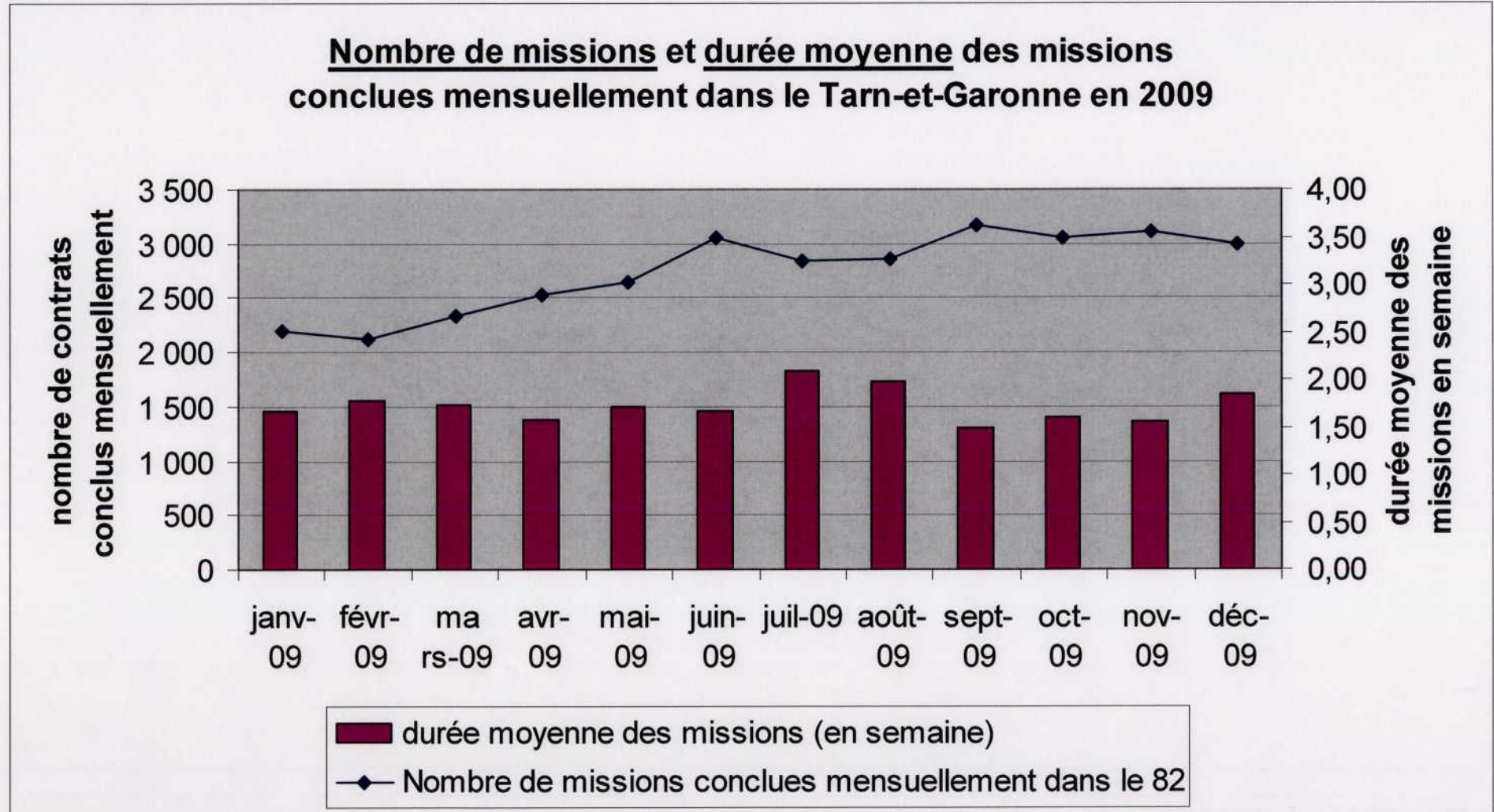
RÉPUBLIQUE FRANÇAISE

**Direction régionale des entreprises,
de la concurrence, de la consommation,
du travail et de l'emploi
Midi-Pyrénées**

Unité territoriale de Tarn-et-Garonne

Intérim (en 2009)

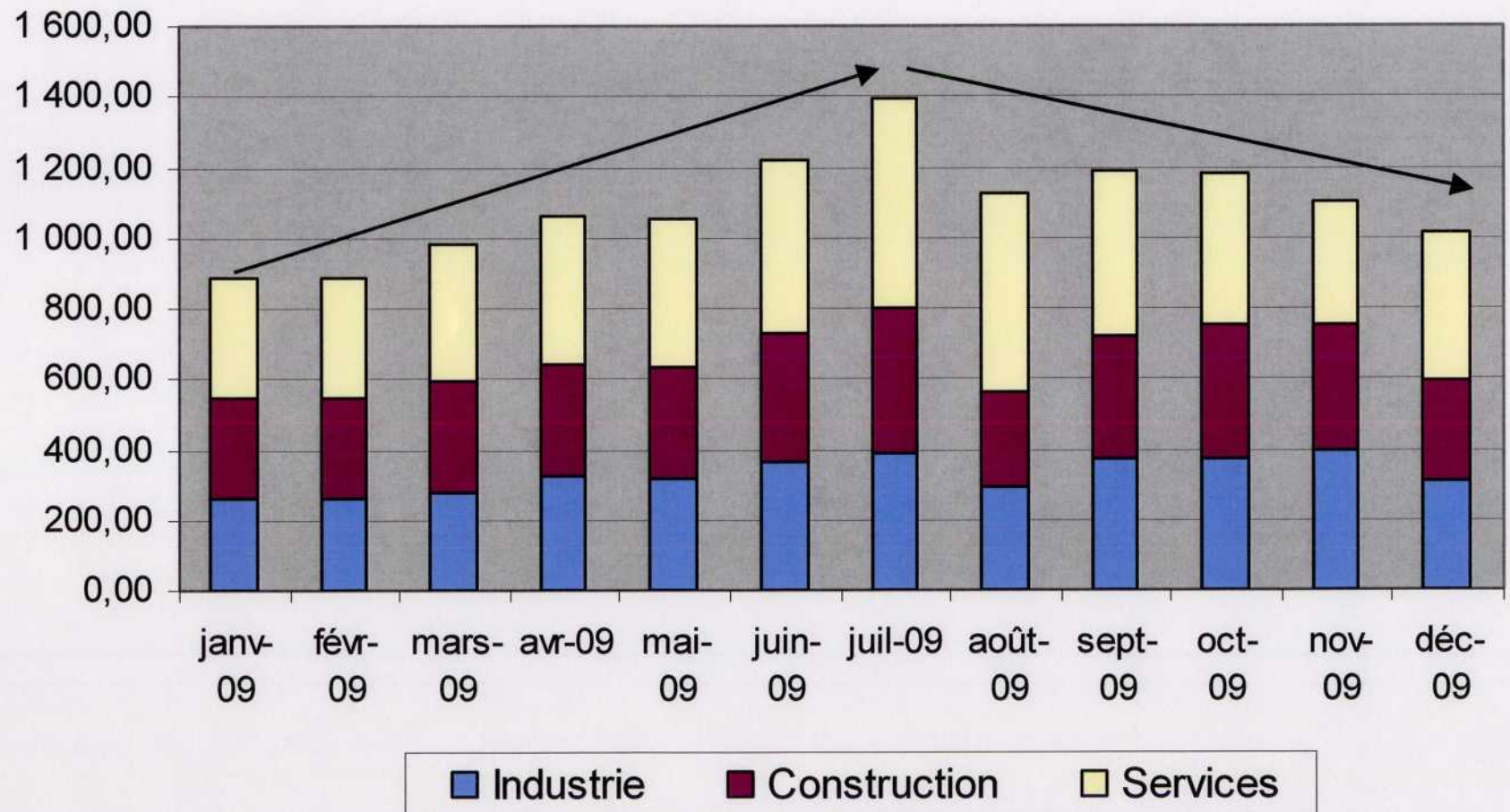
**Nombre de missions et durée moyenne des missions
conclues mensuellement dans le Tarn-et-Garonne en 2009**



Doc. 2

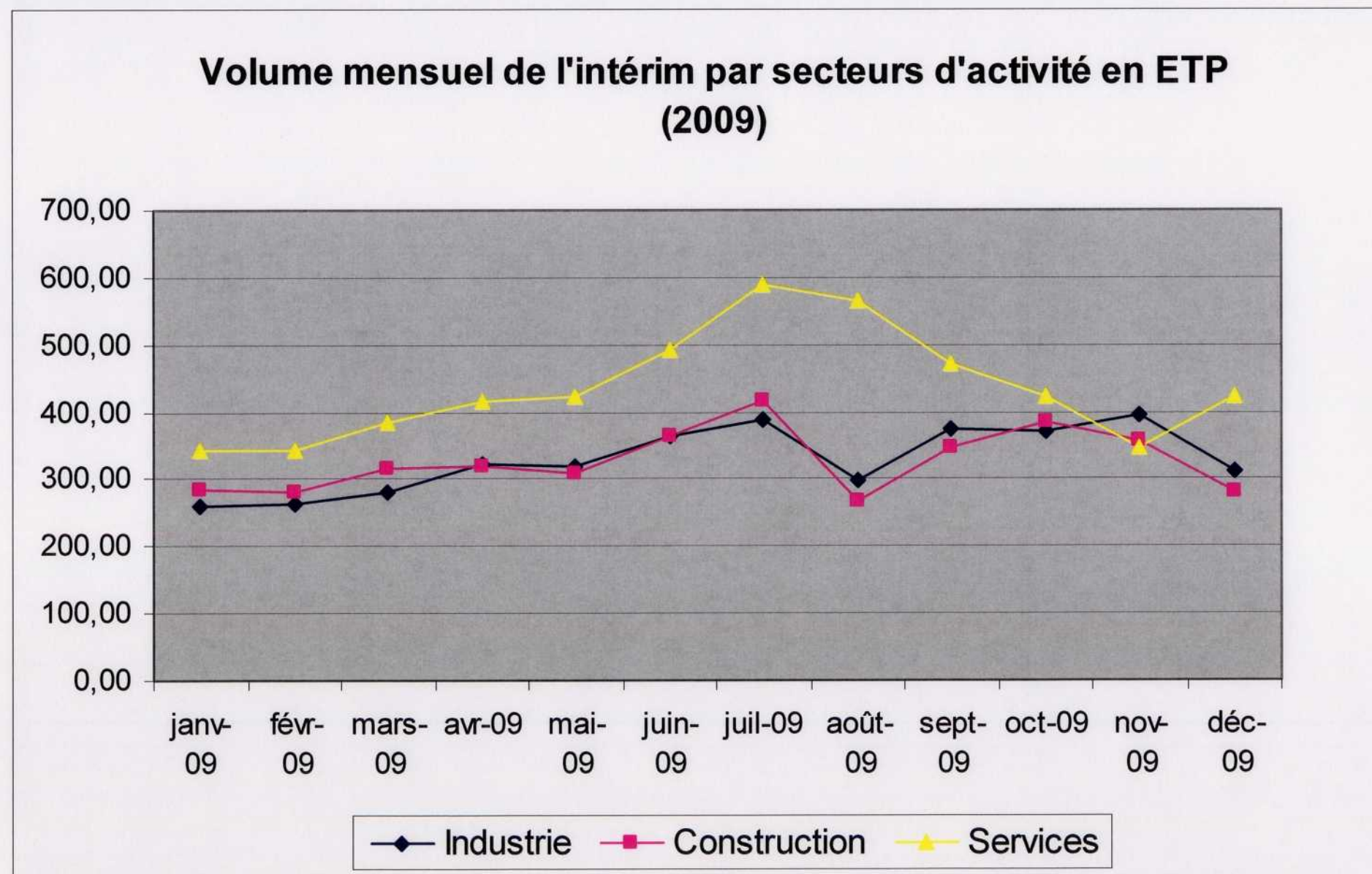
Intérim (en 2009)

Volume mensuel en ETP du recours à l'intérim en 2009



Doc. 3

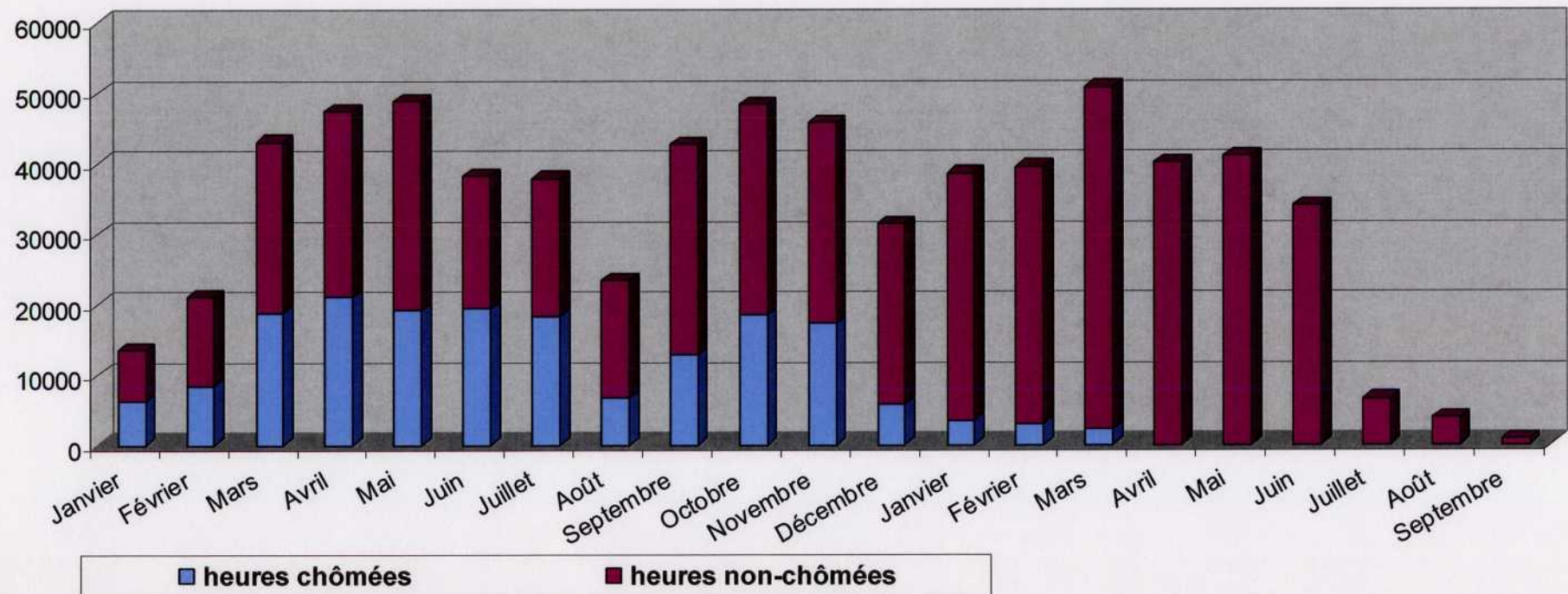
Intérim (en 2009)



Doc. 4

Chômage partiel

Répartition mensuelle du chômage partiel accordé en 2009 et 2010 en Tarn-et-Garonne (en heures) au 10 mai 2010

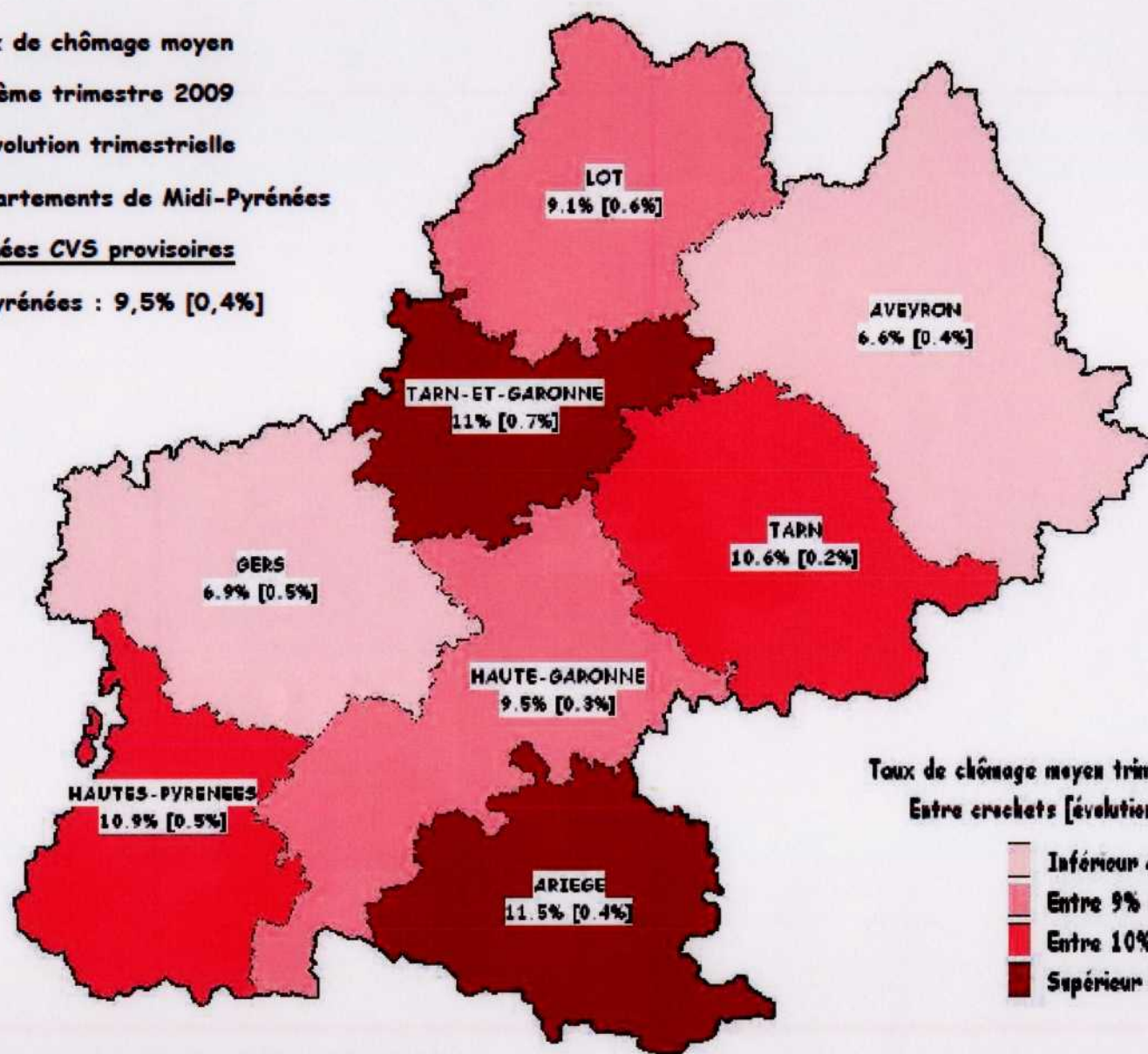


Doc. 5

Taux de chômage moyen
au 4^{ème} trimestre 2009
et évolution trimestrielle
dans les départements de Midi-Pyrénées

Données CVS provisoires

Midi-Pyrénées : 9,5% [0,4%]



Taux de chômage moyen trimestriel en pourcentage
Entre crochets [évolution sur un trimestre]

- Inférieur à 9%
- Entre 9% et 10%
- Entre 10% et 11%
- Supérieur à 11%

Doc. 6



Marché du travail à fin mars 2010

Données CVS	Arde	Avrion	Haute-Sarthe	Leers	Lot	Hautes-Pyrénées	Tarn	Tarn-et-Garonne	Nivô-Pyrénées
DEFM catégories A,B,C	9 799	11 549	89 089	8 683	9 057	14 927	24 435	15 974	183 514
<i>Evolution sur un mois</i>	1,4%	2,0%	0,0%	1,0%	-0,4%	0,2%	1,8%	0,0%	1,1%
<i>Evolution sur un an</i>	10,2%	12,2%	15,5%	12,0%	11,0%	8,6%	10,0%	12,7%	12,1%
Dont catégorie A	6 679	7 667	57 637	5 488	5 972	10 323	16 119	10 556	120 441
<i>Evolution sur un mois</i>	0,7%	0,7%	-0,1%	1,6%	-2,1%	-1,2%	1,2%	0,5%	0,1%
<i>Evolution sur un an</i>	8,0%	9,0%	12,6%	12,4%	9,5%	7,6%	9,1%	12,1%	11,5%
Données Brutes									
DEFM catégories A,B,C	9 822	11 540	89 228	8 811	9 217	15 456	24 259	16 201	184 534
<i>Evolution sur un mois</i>	10,2%	12,2%	15,7%	12,0%	11,0%	8,6%	10,1%	12,0%	12,2%
Dont catégorie A	6 723	7 630	57 058	5 593	6 197	10 845	16 018	10 975	121 039
<i>Evolution sur un mois</i>	8,0%	9,2%	12,9%	12,4%	9,6%	7,6%	9,2%	12,4%	11,6%
Dont % Femmes	52,8	52,0	51,4	51,4	51,9	52,5	51,5	52,4	52,0
Dont % Jeunes < 25 ans	14,3	16,4	14,0	14,2	13,8	15,0	15,9	16,0	14,7
Dont % DFLD	25,8	29,6	25,2	22,5	22,6	21,9	26,6	24,7	24,5
Entrées à Pôle emploi (catégories A,B,C)	1 200	1 471	11 046	1 003	1 010	1 721	2 804	1 851	22 186
<i>Evolution sur un an</i>	0,2%	5,8%	1,4%	8,0%	-6,4%	-2,1%	-0,2%	4,1%	0,8%
Sorties de Pôle emploi (catégories A,B,C)	1 180	1 616	11 071	1 121	1 292	2 065	2 884	1 816	22 005
<i>Evolution sur un an</i>	2,2%	4,1%	6,2%	6,4%	12,0%	15,0%	5,1%	2,8%	6,6%
Offres d'emploi collectées sur Pôle emploi	603	1 004	6 620	700	970	1 105	1 220	1 182	12 602
<i>Evolution sur un an</i>	52,0%	17,8%	1,2%	-22,2%	25,2%	8,7%	21,7%	-2,7%	6,7%
Dont emplois durables (> 6 mois)	222	409	2 380	221	502	482	505	285	6 215
Dont emplois temporaires (1 à 6 mois)	250	506	2 374	374	426	302	521	714	5 567
Dont emplois occasionnels (< 1 mois)	211	179	866	95	42	221	193	184	1 011

DEFM catégorie A : demandeurs d'emploi inscrits à Pôle Emploi - tenus de faire des actes positifs de recherche d'emploi - sans emploi.

DEFM catégories A,B,C : ensemble des demandeurs d'emploi inscrits à Pôle Emploi - tenus de faire des actes positifs de recherche d'emploi.

Données C.V.S. : corrigées des variations saisonnières (coefficients recalculés en Janvier 2010 pour la région)

Offres d'emploi collectées : il s'agit de l'ensemble des offres d'emploi enregistrées dans le mois sur Pôle emploi - ou'il s'agisse d'emplois durables - temporaires ou occasionnels.

Source : STMT - Pôle emploi - Insee

Doc. 7**Effectif salarié au quatrième trimestre 2009**

		Industrie		Construction		Tertiaire		Total*	
		Effectifs	Evolution	Effectifs	Evolution	Effectifs	Evolution	Effectifs	Evolution
Evolution trimestrielle	Ariège	6 678	-1,1%	2 811	-5,0%	16 145	+0,6%	25 648	-0,5%
	Aveyron	14 589	-1,1%	6 675	-3,2%	37 212	+1,3%	58 477	+0,2%
	Hte-Gar.	65 220	-0,2%	34 471	-0,2%	268 124	+0,5%	367 837	+0,3%
	Gers	5 410	+0,3%	3 608	+0,1%	21 354	+0,3%	30 386	+0,3%
	Lot	8 200	-0,8%	3 602	-2,1%	20 635	+1,3%	32 450	+0,4%
	Htes-Pyr.	9 101	-2,0%	4 932	-0,4%	36 657	+1,3%	50 696	+0,6%
	Tarn	15 433	-1,4%	7 663	+0,5%	49 821	+0,9%	72 940	+0,4%
	Tarn-et-Gar.	7 259	-1,3%	5 167	+0,3%	29 410	-0,0%	41 842	-0,2%
	Midi-Py.	131 890	-0,7%	68 929	-0,7%	479 358	+0,6%	680 276	+0,2%
	France	3 097 851	-1,4%	1 479 741	-1,0%	1 169 842 9	+0,2%	1 628 323 3	-0,2%
Evolution annuelle	Ariège	6 678	-10,2%	2 811	-8,5%	16 145	-1,8%	25 648	-4,9%
	Aveyron	14 589	-3,2%	6 675	-8,6%	37 212	-0,1%	58 477	-1,9%
	Hte-Gar.	65 220	-0,4%	34 471	-0,2%	268 124	+0,3%	367 837	+0,1%
	Gers	5 410	-4,9%	3 608	-11,9%	21 354	+0,2%	30 386	-2,3%
	Lot	8 200	-1,5%	3 602	-3,7%	20 635	-0,5%	32 450	-1,1%
	Htes-Pyr.	9 101	-4,9%	4 932	-0,5%	36 657	-0,3%	50 696	-1,1%
	Tarn	15 433	-6,7%	7 663	+0,8%	49 821	+0,5%	72 940	-1,1%
	Tarn-et-Gar.	7 259	-7,6%	5 167	+0,6%	29 410	+0,1%	41 842	-1,3%
	Midi-Py.	131 890	-3,0%	68 929	-2,1%	479 358	+0,1%	680 276	-0,7%
	France	3 097 851	-5,6%	1 479 741	-2,6%	1 169 842 9	-0,9%	1 628 323 3	-1,9%

SOURCE : PÔLE EMPLOI

* Le total des secteurs d'activité inclut également la nef inconnue ainsi qu'une faible partie des effectifs de l'agriculture.