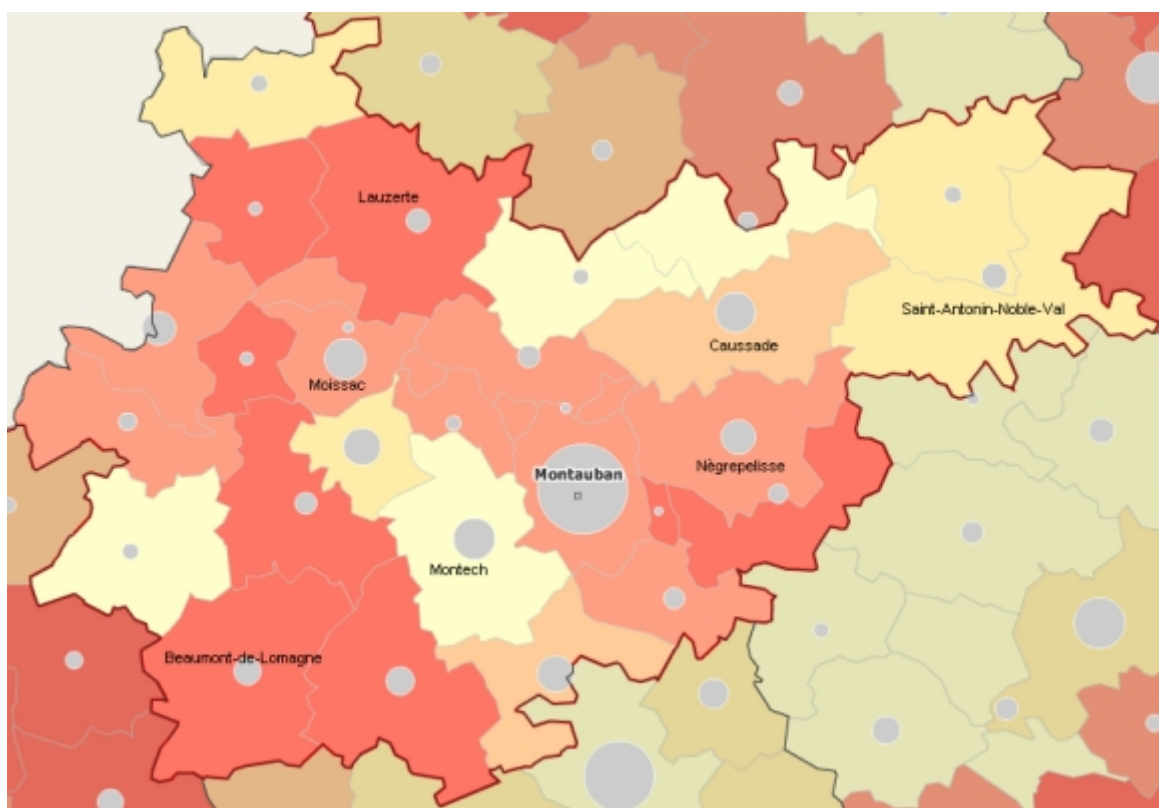




Chiffres clés Tarn et Garonne

- Edition 2010 -



Evolution des effectifs salariés et répartition des établissements actifs au 01/01/2010 - Fichiers des CCI de Midi-Pyrénées

Données générales

Données de cadrage

Population 2007	231 771 habitants	Nombre de communes	195	Nombre d'exploitation agricole	5 865
Densité	62,33 hab / km ²	Solde naturel en 2007	1 800	Superficie agricole utilisée	215 697 ha
Superficie	3 718,3 km ²	Solde migratoire en 2007	23 798	Valeur de la production agricole	496,67 millions d'€

Source : INSEE - Recensements de la population

Source : AGRESTE - Données de structures 2008

Richesse - Revenus

	Tarn et Garonne 2005	Midi-Pyrénées 2005	Tarn et Garonne 2008	Midi-Pyrénées 2008	Evolution (par rapport à 2007)
PIB (millions d'€)	4 680	77 908			
PIB par emploi	60 248	69 153			
PIB par habitant	20 773	27 384			
Revenu moyen de l'ensemble des foyers fiscaux en €			18 733	20 948	3,2%
Nombre de foyers fiscaux			131 958	1 605 980	0,3%

Source : INSEE - Comptes régionaux, Produit intérieur brut de la région (PIB) à prix courants

Source : Services fiscaux - Impôt sur le revenu

Population

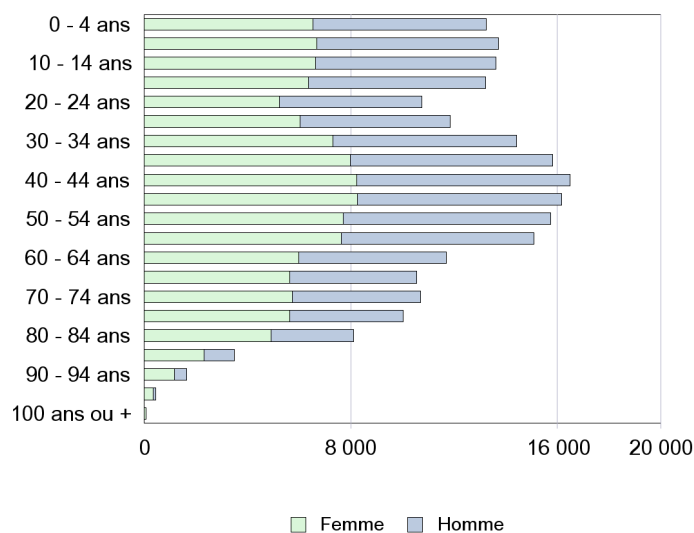
	Recensement 2006	Recensement 2007	Evolution annuelle moyenne
Tarn et Garonne	226 849	231 771	2,17%
Midi-Pyrénées	2 776 822	2 810 352	1,21%

Source : INSEE - Recensements de la population

	Nombre de ménages par taille	%	Evolution (par rapport à 1999)
une personne	27 266	28,9%	23,4%
deux personnes	33 665	35,7%	21,6%
trois personnes	15 396	16,3%	4,3%
quatre personnes	12 409	13,1%	7,3%
cinq personnes	4 095	4,3%	0,3%
six personnes et plus	1 585	1,7%	-15,9%
Total	94 416	100%	15,0%

Source : INSEE - Recensement de la population 2006

Structure de la population par âge en 2006



Principales intercommunalités	Nombre de communes	Nombre d'habitants en 2007
CA de Montauban et des Trois Rivières	8	67 611
CC de Castelsarrasin Moissac	2	25 239
CC du Quercy Caussadais	19	18 691
CC des Deux Rives	24	16 870
CC du territoire Grisolles - Villebrumier	10	15 255
CC de la Terrasse et Vallée de l'Aveyron	7	13 702
CC de la Garonne et canal	6	9 899
CC de Lomagne Tarn et Garonnaise	32	9 828
CC de la Garonne et Gascogne	9	8 920
CC du Quercy Rouergue et des Gorges de l'Aveyron	15	7 466

Source : INSEE - Recensements de la population / Direction Générale des Collectivités Locales - janvier 2009

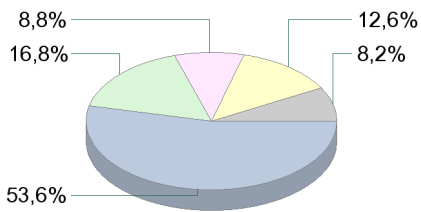
Emploi

Emploi total

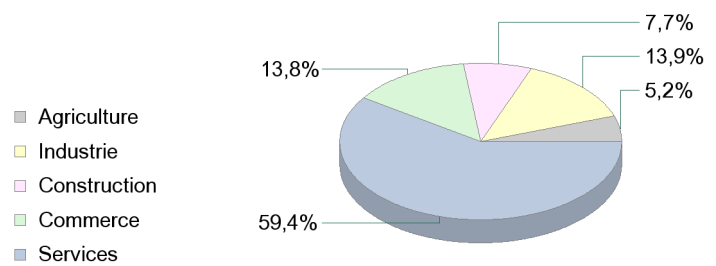
	Nombre d'emplois			Nombre total d'emplois par secteur				
	Salariés	Non salariés	Total	Agriculture	Industrie	Construction	Commerce	Services
Tarn et Garonne	68 765	11 510	80 275	6 562	10 149	7 058	13 476	43 030
Midi-Pyrénées	992 193	132 593	1 124 786	58 461	156 891	86 463	154 709	668 262

Source : INSEE - Estimations d'emploi au 31/12/2007

Emploi total par secteur dans le Tarn et Garonne



Emploi total par secteur en Midi-Pyrénées



Source : INSEE - Estimations d'emploi au 31/12/2007

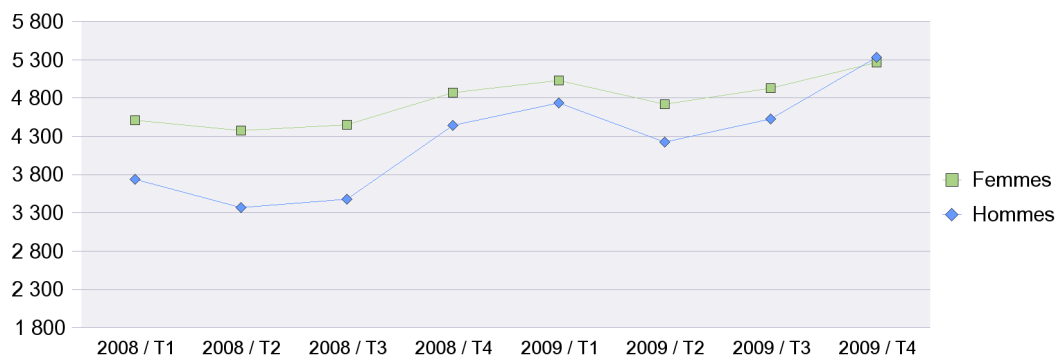
Déclarations Uniques d'Embauche

	2005	2006	2007	2008	2009
Nombre total de DUE (Déclarations uniques d'embauche)	33 990	35 913	39 433	39 120	37 206

Source : URSSAF Midi-Pyrénées

Demandeurs d'emploi de catégorie A

Evolution des demandeurs d'emploi de catégorie A par sexe et par trimestre



Demandeurs d'emploi en 2009	1er trimestre	2ème trimestre	3ème trimestre	4ème trimestre
de moins de 25 ans	1 729	1 471	1 873	2 076
Femmes	5 031	4 722	4 926	5 269
Hommes	4 736	4 229	4 526	5 333
Total Tarn et Garonne	9 767	8 951	9 452	10 602

Source : DIRECCTE Midi-Pyrénées / Pôle emploi - Marché du Travail

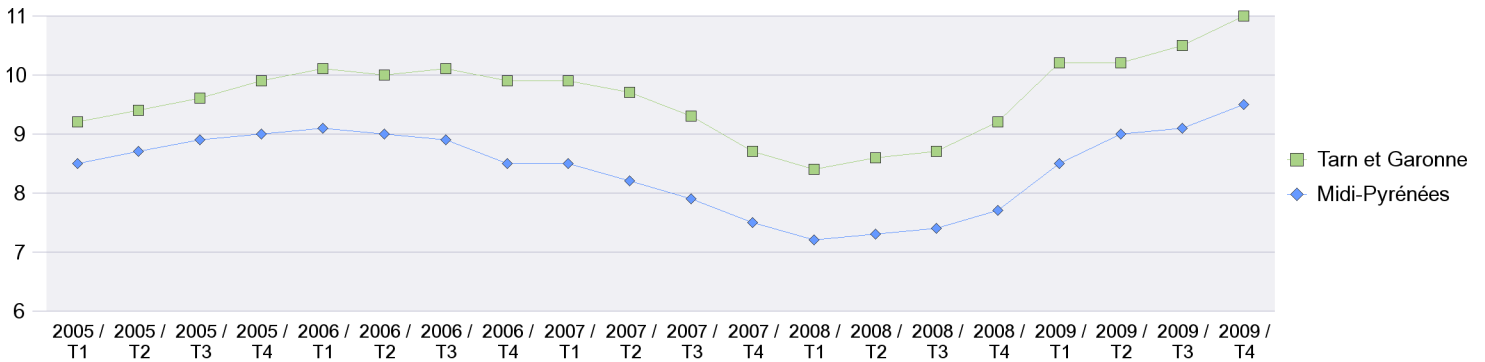
Emploi

Taux de chômage

Taux de chômage 4ème trimestre	2005	2006	2007	2008	2009
Tarn et Garonne	9,9%	9,9%	8,7%	9,2%	11,0%
Midi-Pyrénées	9,0%	8,5%	7,5%	7,7%	9,5%

Source : DIRECCTE Midi-Pyrénées / Pôle emploi- Taux de chômage localisés

Evolution du taux de chômage trimestriel



Source : DIRECCTE Midi-Pyrénées / Pôle emploi- Taux de chômage localisés

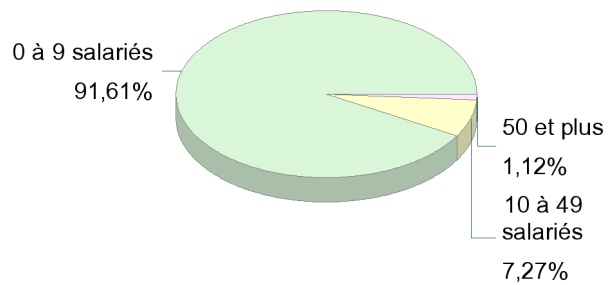
Effectifs salariés des établissements inscrits au RCS

Effectifs salariés*	Tarn et Garonne	Evolution (par rapport à 2008)
Industrie	7 436	-6,5%
Construction	4 381	-1,5%
Commerce	10 506	3,0%
Services	10 018	2,0%
NC	0	-
Total	32 341	-0,2%

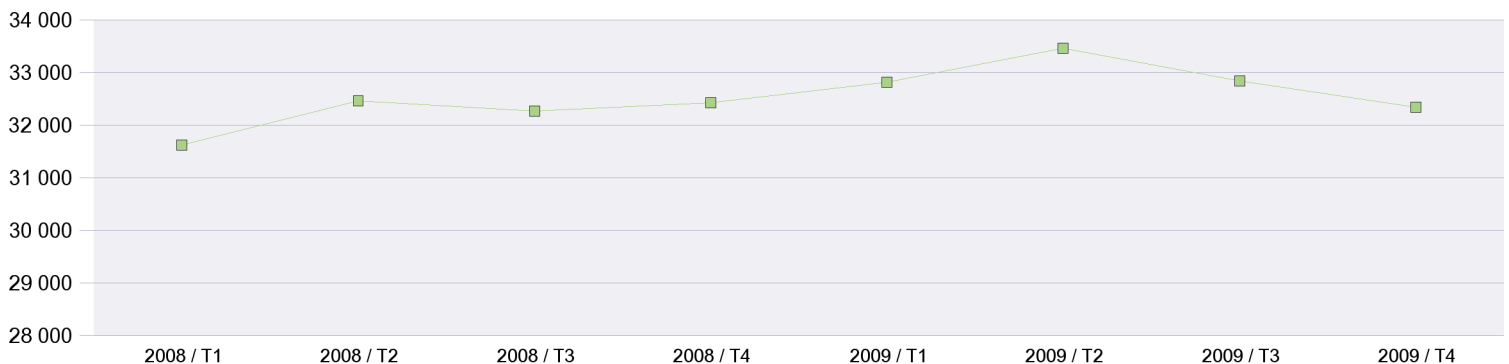
* Effectifs salariés au 1er janvier 2010 des établissements inscrits au Registre du Commerce et des Sociétés

Source : URSSAF et Fichiers des CCI de Midi-Pyrénées

Répartition du nombre d'établissements par tranche d'effectif



Evolution des effectifs salariés par trimestre



Source : URSSAF et Fichiers des CCI de Midi-Pyrénées

Tissu d'entreprises

Nombre d'établissements inscrits au RCS par section

Sections d'activité*	Nombre d'établissements	%
Agriculture, sylviculture et pêche	321	4,0%
Industries extractives	18	0,2%
Industrie manufacturière	684	8,5%
Production et distribution d'électricité, de gaz, de vapeur et d'air conditionné	90	1,1%
Production et distribution d'eau ; assainissement, gestion des déchets et dépollution	29	0,4%
Construction	912	11,3%
Commerce ; réparation d'automobiles et de motocycles	2 937	36,5%
Transports et entreposage	266	3,3%
Hébergement et restauration	662	8,2%
Information et communication	140	1,7%
Activités financières et d'assurance	325	4,0%
Activités immobilières	238	3,0%
Activités spécialisées, scientifiques et techniques	439	5,4%
Activités de services administratifs et de soutien	395	4,9%
Enseignement	60	0,7%
Santé humaine et action sociale	41	0,5%
Arts, spectacles et activités récréatives	71	0,9%
Autres activités de services	421	5,2%
Activités non renseignées	7	0,1%
Tarn et Garonne	8 056	100%

* Regroupement des codes NAF 2008

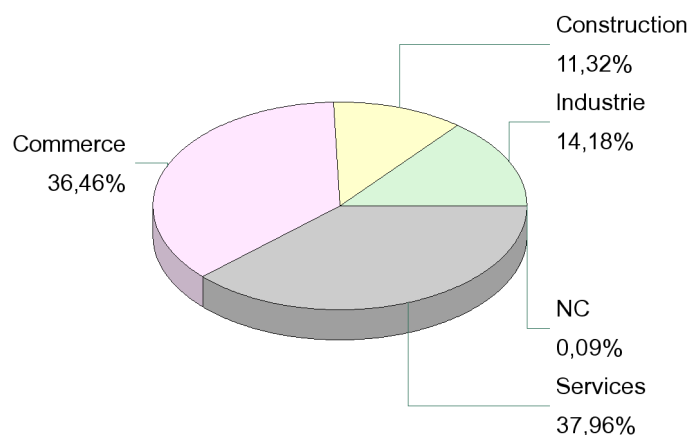
Source : Fichiers des CCI de Midi-Pyrénées - Etablissements actifs au 1er janvier 2010

Nombre d'établissements inscrits au RCS par secteur

Nombre d'établissements	Tarn et Garonne	Evolution (par rapport à 2008)
Industrie	1 142	3,4%
Construction	912	-0,1%
Commerce	2 937	2,2%
Services	3 058	2,5%
NC	7	0,0%
Total	8 056	2,2%

Source : Fichiers des CCI de Midi-Pyrénées - Etablissements actifs au 1er janvier 2010

Répartition du nombre d'établissement par secteur



Tissu d'entreprises

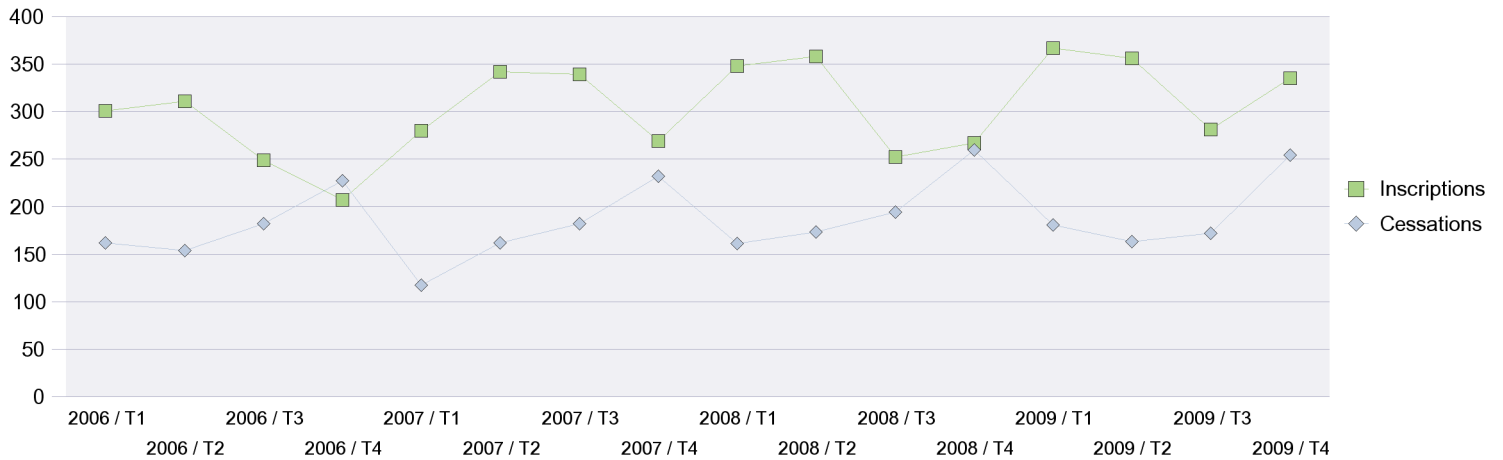
Démographie d'entreprises

	Inscriptions*			Cessations*		
	Créations	Reprises	Transferts d'adresse	Suppressions	Cessions	Transferts d'adresse
Industrie	107	35	2	58	32	2
Construction	67	18	4	76	4	4
Commerce	496	62	8	204	56	10
Services	395	100	18	226	84	14
NC		27				
Tarn et Garonne	1 065	242	32	564	176	30
Total		1 339			770	

* Mouvements d'établissements

Source : Fichiers des CCI de Midi-Pyrénées - Mouvements des établissements 2009

Evolution des inscriptions et cessations d'établissements dans le Tarn et Garonne



Nombre de créations d'auto-entrepreneurs en 2009

Tarn et Garonne	1 463
Midi-Pyrénées	15 802

Source : INSEE, REE (Répertoire des Entreprises et des Etablissements - Sirene).

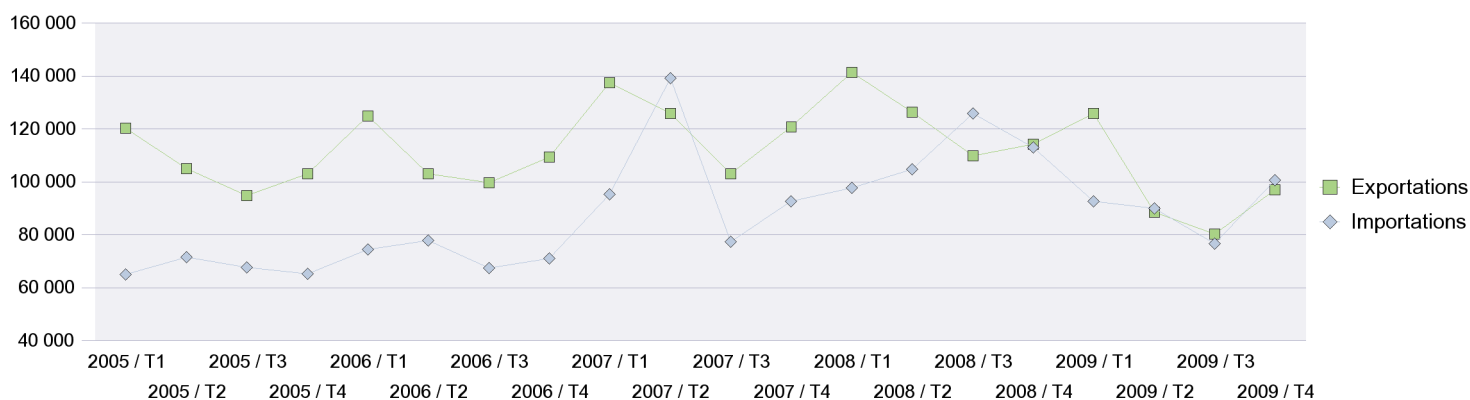
Commerce Extérieur

Echanges commerciaux

Montants (en milliers d'€) des échanges commerciaux par section de produit	Exportations	Importations	Solde de la balance commerciale
Produits manufacturés	214 147	312 129	-97 982
Produits de l'agriculture, de la sylviculture et de la pêche	171 797	46 152	125 645
Production et distribution d' eau ; assainissement, gestion des déchets et dépollution	5 471	52	5 419
Services d'information et de communication	287	704	-417
Produits d'extraction	12	771	-759
Services artistiques et du spectacle et services récréatifs	13	17	-4
Tarn et Garonne	391 727	359 825	31 902

Source : Direction Nationale des Statistiques du Commerce Extérieur - Echanges commerciaux 2009

Evolution des échanges commerciaux du département



Importations

Principaux pays d'import en 2009	Montants (en milliers d'€)
Espagne	87 206
Pays-Bas	32 663
Italie	32 227
Allemagne	27 730
Chine (République populaire)	26 771

Produits les plus importés en 2009	Montants (en milliers d'€)
Margarines et graisses comestibles similaires	45 183
Légumes et melons, racines et tubercules	25 837
Pesticides et autres produits agrochimiques	17 510
Véhicules automobiles	14 793
Machines agricoles et forestières	12 408

Source : Direction Nationale des Statistiques du Commerce Extérieur

Exportations

Principaux pays d'export en 2009	Montants (en milliers d'€)
Espagne	88 007
Italie	47 883
Allemagne	40 129
Royaume-Uni	31 188
Belgique	21 803

Produits les plus exportés en 2009	Montants (en milliers d'€)
Fruits à pépins et à noyau	77 226
Produits laitiers et fromages	45 999
Céréales (à l'exclusion du riz), légumineuses et oléagineux	37 223
Aluminium	30 318
Autres bovins et buffles, vivants et leur sperme	26 399

Source : Direction Nationale des Statistiques du Commerce Extérieur

Tourisme

Capacité d'hébergement

Type d'hébergement :	Nombre d'établissements	Capacité d'hébergement (en nombre de lits)	%	Evolution de la capacité (par rapport à 2007)
Hôtels	46	2 461	22,9%	-17,3%
Campings	37	6 269	58,2%	-7,8%
Chambres d'hôtes	66	521	4,8%	-6,6%
Hébergements d'accueil collectifs	14	1 279	11,9%	-6,5%
Autres hébergements ruraux	10	234	2,2%	-17,6%
Total de l'hébergement marchand	173	10 764	100%	-10,2%

Source : Comité Régional du Tourisme Midi-Pyrénées - Capacité d'hébergement 2008

Taux d'occupation des campings

Saison 2009	Mai	Juin	Juillet	Août	Septembre
Tarn et Garonne	8,6%	11,5%	36,8%	48,5%	15,2%
Midi-Pyrénées	9,3%	15,7%	44,5%	53,5%	14,3%

Source : Comité Régional du Tourisme Midi-Pyrénées - Occupation des campings en 2009

Taux d'occupation des hôtels classés

	Janvier	Février	Mars	Avril	Mai	Juin	Juillet	Août	Septembre	Octobre	Novembre	Décembre
Taux d'occupation 2009	40,8%	44,1%	45,4%	49,4%	53,4%	58,7%	55,7%	60,9%	61,0%	53,0%	44,0%	38,0%
Evolution (en points) (par rapport à 2008)	-1	0,8	-3,4	-4,4	-0,7	0	-3,9	2	0,3	0	0,6	-2,6
Part de la clientèle étrangère	9,5%	4,7%	4,5%	6,8%		12,0%	15,4%	13,9%	16,0%	8,6%	4,0%	6,5%

Source : Comité Régional du Tourisme Midi-Pyrénées - Occupation des hôtels classés

Fréquentation des sites touristiques

	Nombre de visiteurs 2008	Evolution (par rapport à 2007)	Sites les plus visités	Nombre de visiteurs
Monuments religieux	92 221	8,4%	Cloître - Moissac	64 864
Parcs à thèmes - Parcs animaliers	89 401	7,5%	Musée Ingres - Montauban	30 200
Musées	72 251	-5,2%	Château de Bruniquel	27 918
Châteaux	36 521	8,4%	Parc de loisirs - St-Sardos	22 157
Grottes et gouffres	4 550	2,2%	Abbaye de Belleperche - Cordes	20 743
Tourisme Technique	2 651	-4,9%	Parc de loisirs - Monclar-de-Quercy	17 825
Total	297 595	4,3%	Le petit Paris - Vaissac	15 925

Source : Comité Régional du Tourisme Midi-Pyrénées - Fréquentation des sites touristiques 2008

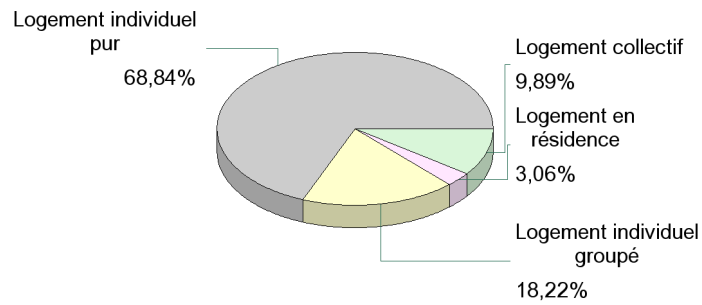
Construction

Logements

Logements autorisés à la construction dans le Tarn et Garonne	Nombre de logement	Surface en m ²	Evolution (par rapport à 2008)
Logement individuel pur	994	119 996	-28,9%
Logement individuel groupé	318	31 752	-12,8%
Logement en résidence	59	5 328	-19,4%
Logement collectif	239	17 235	-67,9%
Nombre total de logement	1 610	174 311	-34,3%

Source : DREAL Midi-Pyrénées - Base de données Sit@del 01/01/2009

Répartition de la surface (en m²) autorisée à la construction par type de logement



Locaux

Locaux autorisés à la construction dans le Tarn et Garonne	Surface en m ²	Evolution (par rapport à 2008)		Surface en m ²	Evolution (par rapport à 2008)
Bâtiments agricoles hors stockage	18 055	35,5%	Equipements collectifs - culture, loisirs	4 519	-24,1%
Bâtiments commerciaux	50 043	78,8%	Equipements collectifs - enseignement	15 044	191,4%
Bureaux	12 682	-6,2%	Equipements collectifs - hygiène et action sociale	13 194	181,2%
Entrepôts	33 127	288,8%	Equipements collectifs - santé	14 713	149,8%
Locaux d'artisanat	2 300	ND	Equipements collectifs - transports	0	-100,0%
Locaux industriels	22 313	-29,7%	Hébergement (Hôtels, motels)	2 496	-63,3%
Ouvrages spéciaux	10 755	2 722,8%	Surface totale :	199 241	60,7%

Source : DREAL Midi-Pyrénées - Base de données Sit@del 01/01/2009

Méthodologie

Publiés annuellement, ces chiffres clés s'organisent en six thèmes qui permettent de témoigner du dynamisme global de l'activité économique du territoire et d'en mesurer les évolutions d'une année sur l'autre.

Définitions et modalités de traitement des données :

Nombre d'établissements inscrits au RCS :	Le nombre d'établissements correspond au nombre d'unité de production géographiquement individualisée, mais juridiquement dépendante de l'entreprise. Ces établissements sont inscrits au Registre du Commerce et des Sociétés et sont gérés par les CCI de Midi-Pyrénées.
Inscriptions d'établissements :	Les inscriptions comprennent les créations pures (création d'une unité économique jusqu'alors inexistante, ayant pour conséquence l'exploitation de nouveaux moyens de production), les reprises (Reprise totale ou partielle de l'activité économique d'un établissement d'une autre entreprise) et les transferts d'établissement (Transfert de l'adresse d'un établissement déjà existant).
Cessations d'établissements :	Les cessations sont composées des suppressions d'établissements actifs, des cessions d'établissements (Vente, donation...) et des transferts d'établissements (transfert vers un autre lieu d'exploitation).
Effectifs salariés :	Ils correspondent aux effectifs salariés des établissements du RCS gérés par les CCI et inscrits à l'URSSAF à la fin de la période.
Déclarations uniques d'embauche :	Déclaration effectuée par l'employeur auprès de l'URSSAF devant être réalisée au plus tôt 8 jours avant la date présumée d'embauche et au plus tard le jour de l'embauche.
Taux de chômage :	Le taux de chômage est le pourcentage de chômeurs dans la population active (actifs occupés + chômeurs).
Demandeurs d'emploi de catégorie A :	Demandeurs d'emploi en recherche active, disponibles et sans emploi. Anciennes catégories 1, 2 et 3 n'ayant exercé aucune activité réduite.
Importations et exportations :	Ils totalisent les échanges extérieurs de l'ensemble des entreprises du département. Ces montants sont issus des déclarations en douane (échanges extracommunautaires) et des Déclarations d'Echanges de Biens (échanges intracommunautaires).
Taux d'occupation des hôtels classés :	Nombre de chambres occupées / Nombre de chambres disponibles.
Taux d'occupation des campings :	Nombre d'emplacements occupés / Nombre d'emplacements offerts.

Partenaires

Nous remercions tout particulièrement l'ensemble des partenaires qui ont contribué à la réalisation de ces chiffres clés :

Comité Régional du Tourisme Midi-Pyrénées

Direction Nationale des Statistiques du Commerce Extérieur

Direction Régionale de l'Environnement, de l'Aménagement et du Logement Midi-Pyrénées

Direction régionale des entreprises, de la concurrence, de la consommation, du travail et de l'emploi Midi-Pyrénées / Pôle emploi

URSSAF Midi-Pyrénées

INSEE

Pour en savoir plus sur l'observatoire économique de Midi-Pyrénées :

www.obseco.fr